



# Gemeinde Greng

---

## Bericht Budget 2026

Nach HRM2

Gemeinderat	03.11.2025
Finanzkommission	17.11.2025
Gemeindeversammlung	08.12.2025

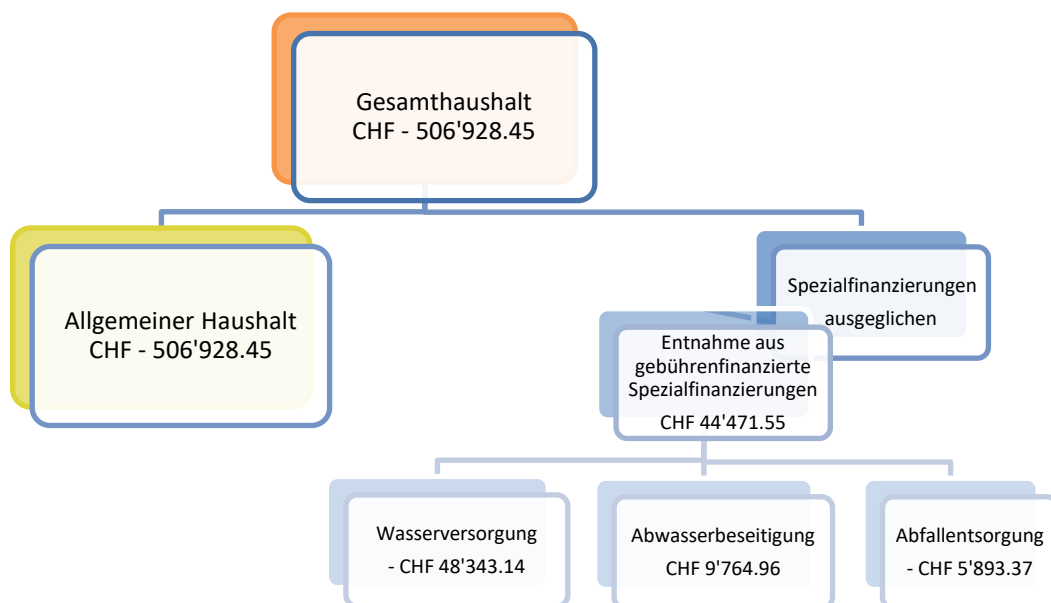
## Inhaltsverzeichnis

<b>1</b>	<b>Auf einen Blick (Management Summary).....</b>	<b>3</b>
1.1	Allgemeines .....	4
1.1.1	In der Kompetenz der Gemeindeversammlung.....	4
1.1.2	In der Kompetenz des Gemeinderates.....	4
1.2	Wesentliche Abweichungen zum Budget Vorjahr in der Erfolgsrechnung.....	4
1.3	Erläuterungen zum Investitionsprogramm.....	5
1.3.1	Neuer Verpflichtungskredit (Rahmenkredit) .....	5
1.4	Entwicklung Aufwertungsreserve .....	5
<b>2</b>	<b>Ergebnis .....</b>	<b>6</b>
2.1	Gestufte Erfolgsausweise .....	6
2.1.1	Gesamter Haushalt.....	6
2.1.2	Allgemeiner Haushalt.....	7
2.1.3	Spezialfinanzierung Wasserversorgung (Funktion 7101).....	8
2.1.4	Spezialfinanzierung Abwasserversorgung (Funktion 7201).....	8
2.1.5	Spezialfinanzierung Abfallwirtschaft (Funktion 7301).....	9
2.2	Selbstfinanzierung / Finanzierungsergebnis .....	9
<b>3</b>	<b>Erfolgsrechnung .....</b>	<b>10</b>
3.1	Zusammenzug Erfolgsrechnung Gliederung nach Sachgruppen (2-stellige Kontenstufe) .....	10
3.2	Zusammenzug Erfolgsrechnung Gliederung nach Funktionen (1-stellige Kontenstufe).....	11
<b>4</b>	<b>Investitionsrechnung .....</b>	<b>12</b>
4.1	Zusammenzug Investitionsrechnung Gliederung nach Sachgruppen .....	12
4.2	Zusammenzug Investitionsrechnung Gliederung nach Funktionen .....	13
<b>5</b>	<b>Antrag des Gemeinderates an die Gemeindeversammlung .....</b>	<b>14</b>
5.1	Kreditanträge .....	14
5.2	Erfolgsrechnung .....	14
5.3	Investitionsrechnung.....	14
<b>6</b>	<b>Beschluss.....</b>	<b>14</b>
<b>7</b>	<b>Anhang .....</b>	<b>15</b>
A1	Grundlagen und Grundsätze der Rechnungslegung.....	15
A2	Verpflichtungskreditkontrolle für Investitionen.....	17
<b>8</b>	<b>Details zum Budget .....</b>	
8.1	Erfolgsrechnung nach Sachgruppen .....	19
8.2	Erfolgsrechnung nach Funktionen.....	29
8.3	Investitionsrechnung nach Sachgruppen .....	39
8.4	Investitionsrechnung nach Funktionen.....	40

## Bericht Budget 2026

### 1 Auf einen Blick (Management Summary)

Bei einem budgetierten Aufwand von CHF 2'129'160.12 und einem Ertrag von CHF 1'622'231.67 rechnen wir im Gesamthaushalt im Jahr 2026 mit einem Aufwandüberschuss der Erfolgsrechnung von CHF 506'928.45. Das Defizit kann durch den vorhandenen Bilanzüberschuss (Eigenkapital) gedeckt werden.



#### Steuern, Pflichtersatzabgaben und Gebühren 2026

Die Steuern und Gebühren bleiben im 2026 unverändert.

#### Investitionsrechnung 2026

Das Budget der Investitionsrechnung 2026 rechnet mit Nettoinvestitionen von CHF 382'595.20.

## 1.1 Allgemeines

Dem Budget liegen folgende Ansätze zu Grunde:

### 1.1.1 In der Kompetenz der Gemeindeversammlung

Steuerfuss	32 % der einfachen Kantonssteuer für natürliche und juristische Personen	unverändert
Liegenschaftssteuer	2 ‰ vom Steuerwert der Liegenschaft	unverändert
Erbschafts- und Schenkungssteuer	70 % der Kantonssteuer	unverändert
Handänderungssteuer auf den entgeltlichen Grundstücksübertragungen	CHF 1.00 je Franken Kantonssteuer	unverändert

### 1.1.2 In der Kompetenz des Gemeinderates

Wassergebühren	Grundgebühr:	CHF 80.00 p.a.	unverändert
	Zählermiete:	CHF 40.00 / Zähler p.a.	unverändert
	Wasserpreis:	CHF 2.50 / m3	unverändert
Abwassergebühren	Grundgebühr:	0.50 pro m2 zonengewichtete Grundstückfläche	unverändert
	Verbrauchsgebühr:	CHF 1.50 / m3 des verbrauchten Wasservolumens	unverändert
Abfallgebühren	Grundgebühr:		
	Haushalt	CHF 150.00 p.a.	unverändert
	Kleinst- & Kleingewerbe inkl. Landwirte	CHF 150.00 p.a.	unverändert
	Gewerbe inkl. Restaurant	CHF 200.00 p.a.	unverändert
	Gewichtsgebühr:		
	Haus- & Gewerbebekehricht	CHF 0.65 / kg	unverändert
	Grundgebühr für Grünabfälle zur Parzellengrösse:		
	bis 500 m2	CHF 50.00 p.a.	unverändert
	501 m2 bis 1'000 m2	CHF 80.00 p.a.	unverändert
	1'001 m2 bis 2'000 m2	CHF 100.00 p.a.	unverändert
	ab 2'001 m2	CHF 120.00 p.a.	unverändert

## 1.2 Wesentliche Abweichungen zum Budget Vorjahr in der Erfolgsrechnung

### 4 - Gesundheit:

Gesundheitsnetz See: Anstieg an Pauschalentschädigungen, Anschaffungen in den Heimen, Tierpark und Spitex.

### 5 - Soziale Sicherheit:

Neue Beiträge an die Finanzierung der Ergänzungsleistungen zur AHV und IV.

### 6 - Verkehr:

Regionalverkehr: Anteil an Postauto.

**9 – Finanzen und Steuern:**

Steuern:	Die Steuererträge von natürlichen und juristischen Personen basieren auf kantonalen Angaben und Schätzungen ohne Einbezug der PSKF-Massnahmen (Programm zur Sanierung der Kantonsfinanzen).
Interkommunaler Finanzausgleich:	Der Beitrag an den Ressourcenausgleich von CHF 617'069.00 (Budget 2025: CHF 616'445.00) steigt um CHF 624.00.
Aufwertungsreserve:	Die durch HRM2 gebildete Aufwertungsreserve des allgemeinen Haushaltes kann zur Entlastung des zusätzlichen Abschreibungsaufwandes linear während 10 Jahren aufgelöst werden. Hierfür wurden CHF 155'823.70 vorgesehen.

**1.3 Erläuterungen zum Investitionsprogramm**

Das Investitionsprogramm für die Jahre 2026 – 2030 wurde durch den Gemeinderat überarbeitet. Das Budget der Investitionsrechnung 2026 rechnet mit Nettoinvestitionen von CHF 382'595.20.

Die im Budget der Investitionsrechnung ausgewiesenen Projekte werden oder wurden bereits anhand eines separaten Verpflichtungskredites durch die Gemeindeversammlung genehmigt.

**1.3.1 Neuer Verpflichtungskredit (Rahmenkredit)**

Mobilien Restaurant:	Das Atelier Greng hat im Frühling 2025 den Betrieb aufgenommen. Laufend haben sich weitere Schäden aufgezeigt. Für die Kühltischblenden im Buffet gibt es keine Ersatzteile mehr, weshalb der Ersatz des Buffets in Betracht gezogen werden muss, wofür CHF 50'000.00 beantragt werden. Der im Untergeschoss befindende Weinkeller wird im Sommer zu warm, weshalb Weinkühlschränke benötigt werden. Hierfür werden Kosten von CHF 10'000.00 geschätzt.
----------------------	---

Aufteilung der Kosten:  
Die Investitionen werden in der Bilanz aktiviert und über die vordefinierte Anlagedauer in der Erfolgsrechnung abgeschrieben.

10 % Abschreibung pro Jahr	von CHF 60'000.00	CHF	6'000.00
----------------------------	-------------------	-----	----------

**1.4 Entwicklung Aufwertungsreserve**

Die durch HRM2 gebildete Aufwertungsreserve des allgemeinen Haushaltes von CHF 1'558'237.11 wird zur Entlastung des zusätzlichen Abschreibungsaufwandes linear während 10 Jahren mit CHF 155'823.70 aufgelöst. Entsprechend verändert sich die Aufwertungsreserve auf neu CHF 934'942.31 per 31.12.2025.

## 2 Ergebnis

### 2.1 Gestufte Erfolgsausweise

#### 2.1.1 Gesamter Haushalt

in CHF	Budget 2026	Budget 2025	Rechnung 2024
30 Personalaufwand	244'451.15	247'000.51	218'911.90
31 Sach- und übrige Betriebsaufwand	332'608.00	337'495.00	253'208.06
33 Abschreibungen Verwaltungsvermögen	118'720.98	185'939.33	103'738.91
35 Einlagen in Fonds und Spezialfinanzierungen	83'600.00	83'600.00	108'299.38
36 Transferaufwand	1'347'779.99	1'301'418.56	1'223'918.20
37 Durchlaufende Beiträge			
39 Interne Verrechnungen	300.00	300.00	1'918.53
<b>Total Betrieblicher Aufwand</b>	<b>2'127'460.12</b>	<b>2'155'753.40</b>	<b>1'909'994.98</b>
40 Fiskalertrag	1'092'000.00	1'120'500.00	1'530'117.15
41 Regalien und Konzessionen			
42 Entgelte	132'450.00	132'150.00	168'554.20
43 Verschiedene Erträge	800.00	800.00	786.45
45 Entnahmen aus Fonds und Spezialfinanzierungen	128'071.55	215'964.09	143'761.97
46 Transferertrag	70'596.42	70'751.58	82'596.27
47 Durchlaufende Beiträge			
49 Interne Verrechnungen	300.00	300.00	1'918.53
<b>Total Betrieblicher Ertrag</b>	<b>1'424'217.97</b>	<b>1'540'465.67</b>	<b>1'927'734.57</b>
<b>Ergebnis aus betrieblicher Tätigkeit</b>	<b>-703'242.15</b>	<b>-615'287.73</b>	<b>17'739.59</b>
34 Finanzaufwand	1'700.00	1'700.00	1'338.45
44 Finanzertrag	42'190.00	42'690.00	81'856.70
<b>Ergebnis aus Finanzierung</b>	<b>40'490.00</b>	<b>40'990.00</b>	<b>80'518.25</b>
<b>Operatives Ergebnis</b>	<b>-662'752.15</b>	<b>-574'297.73</b>	<b>98'257.84</b>
38 Ausserordentlicher Aufwand			
48 Ausserordentlicher Ertrag	155'823.70	155'823.70	155'823.70
<b>Ausserordentliches Ergebnis</b>	<b>155'823.70</b>	<b>155'823.70</b>	<b>155'823.70</b>
<b>Jahresergebnis Erfolgsrechnung</b>	<b>-506'928.45</b>	<b>-418'474.03</b>	<b>254'081.54</b>

## 2.1.2 Allgemeiner Haushalt

in CHF	Budget 2026	Budget 2025	Rechnung 2024
30 Personalaufwand	231'127.65	233'677.01	209'102.97
31 Sach- und übrige Betriebsaufwand	240'208.00	233'095.00	146'731.71
33 Abschreibungen Verwaltungsvermögen	70'327.33	60'607.39	63'847.18
35 Einlagen in Fonds und Spezialfinanzierungen			
36 Transferaufwand	1'320'773.51	1'275'457.84	1'202'423.48
37 Durchlaufende Beiträge			
39 Interne Verrechnungen	300.00	300.00	1'918.53
<b>Total Betrieblicher Aufwand</b>	<b>1'862'736.49</b>	<b>1'803'137.24</b>	<b>1'624'023.87</b>
40 Fiskalertrag	1'092'000.00	1'120'500.00	1'530'117.15
41 Regalien und Konzessionen			
42 Entgelte	7'900.00	7'600.00	19'786.65
43 Verschiedene Erträge	800.00	800.00	786.45
45 Entnahmen aus Fonds und Spezialfinanzierungen			20'314.65
46 Transferertrag	58'494.34	58'649.51	70'508.56
47 Durchlaufende Beiträge			
49 Interne Verrechnungen	300.00	300.00	300.00
<b>Total Betrieblicher Ertrag</b>	<b>1'159'494.34</b>	<b>1'187'849.51</b>	<b>1'641'813.46</b>
<b>Ergebnis aus betrieblicher Tätigkeit</b>	<b>-703'242.15</b>	<b>-615'287.73</b>	<b>17'789.59</b>
34 Finanzaufwand	1'700.00	1'700.00	1'338.45
44 Finanzertrag	42'190.00	42'690.00	81'806.70
<b>Ergebnis aus Finanzierung</b>	<b>40'490.00</b>	<b>40'990.00</b>	<b>80'468.25</b>
<b>Operatives Ergebnis</b>	<b>-662'752.15</b>	<b>-574'297.73</b>	<b>98'257.84</b>
38 Ausserordentlicher Aufwand			
48 Ausserordentlicher Ertrag	155'823.70	155'823.70	155'823.70
<b>Ausserordentliches Ergebnis</b>	<b>155'823.70</b>	<b>155'823.70</b>	<b>155'823.70</b>
<b>Jahresergebnis Erfolgsrechnung</b>	<b>-506'928.45</b>	<b>-418'474.03</b>	<b>254'081.54</b>

Der allgemeine Haushalt weist das Resultat des Steuerhaushaltes aus, d.h. in diesem Ergebnis werden die Aufwendungen und Erträge der Spezialfinanzierungen (Wasserversorgung, Abwasserbeseitigung und Abfallentsorgung) nicht berücksichtigt.

## 2.1.3 Spezialfinanzierung Wasserversorgung (Funktion 7101)

in CHF	Budget 2026	Budget 2025	Rechnung 2024
30 Personalaufwand	11'063.50	11'063.50	7'378.77
31 Sach- und übrige Betriebsaufwand	62'900.00	72'900.00	71'494.50
33 Abschreibungen Verwaltungsvermögen	33'779.58	23'411.74	23'110.21
39 Interne Verrechnungen			
<b>Total Betrieblicher Aufwand</b>	<b>107'743.08</b>	<b>107'375.24</b>	<b>101'983.48</b>
42 Entgelte	53'600.00	53'600.00	76'620.25
46 Transferertrag	5'799.94	5'799.93	5'791.12
49 Interne Verrechnungen			1'235.85
<b>Total Betrieblicher Ertrag</b>	<b>59'399.94</b>	<b>59'399.93</b>	<b>83'647.22</b>
<b>Ergebnis aus betrieblicher Tätigkeit</b>	<b>-48'343.14</b>	<b>-47'975.31</b>	<b>-18'336.26</b>
<b>Ergebnis aus Finanzierung</b>	<b>0.00</b>	<b>0.00</b>	<b>0.00</b>
<b>Operatives Ergebnis</b>	<b>-48'343.14</b>	<b>-47'975.31</b>	<b>-18'336.26</b>
<b>Ausserordentliches Ergebnis</b>	<b>0.00</b>	<b>0.00</b>	<b>0.00</b>
<b>Jahresergebnis Erfolgsrechnung</b>	<b>-48'343.14</b>	<b>-47'975.31</b>	<b>-18'336.26</b>

Die Wasserbenützungsgebühren abzüglich der laufenden Ausgaben ergeben einen Aufwand von CHF 30'963.50 mit einem Kostendeckungsgrad von 58.14%. Der Werterhalt wird mit CHF 17'379.64 belastet, was einen Kostendeckungsgrad von 37.88% ergibt. Die Aufgabe der Wasserversorgung schliesst somit mit einem Defizit von CHF 48'343.14 ab, welcher mit den Spezialfinanzierungen verrechnet wird.

## 2.1.4 Spezialfinanzierung Abwasserversorgung (Funktion 7201)

in CHF	Budget 2026	Budget 2025	Rechnung 2024
30 Personalaufwand	1'130.00	1'130.00	1'782.28
31 Sach- und übrige Betriebsaufwand	0.00	2'000.00	8'948.95
33 Abschreibungen Verwaltungsvermögen	3'888.10	91'194.23	6'316.60
36 Transferaufwand	21'469.08	20'423.32	15'945.87
<b>Total Betrieblicher Aufwand</b>	<b>26'487.18</b>	<b>114'747.55</b>	<b>32'993.70</b>
42 Entgelte	30'000.00	30'000.00	30'060.60
46 Transferertrag	6'252.14	6'252.14	6'252.14
49 Interne Verrechnungen			
<b>Total Betrieblicher Ertrag</b>	<b>36'252.14</b>	<b>36'252.14</b>	<b>36'312.74</b>
<b>Ergebnis aus betrieblicher Tätigkeit</b>	<b>9'764.96</b>	<b>-78'495.41</b>	<b>3'319.04</b>
<b>Ergebnis aus Finanzierung</b>	<b>0.00</b>	<b>0.00</b>	<b>0.00</b>
<b>Operatives Ergebnis</b>	<b>9'764.96</b>	<b>-78'495.41</b>	<b>3'319.04</b>
<b>Ausserordentliches Ergebnis</b>	<b>0.00</b>	<b>0.00</b>	<b>0.00</b>
<b>Jahresergebnis Erfolgsrechnung</b>	<b>9'764.96</b>	<b>-78'495.41</b>	<b>3'319.04</b>

Die ARA-Benützungsgebühren abzüglich der laufenden Ausgaben ergeben einen Aufwand von CHF 5'087.00 mit einem Kostendeckungsgrad von 76.97%. Der Werterhalt wird mit CHF 14'851.96 gefüllt, was einen Kostendeckungsgrad von 701.96% ergibt. Die Aufgabe der Abwasserbeseitigung schliesst somit mit einem Gewinn von CHF 9'764.96 ab, welcher mit den Spezialfinanzierungen verrechnet wird.



## 2.1.5 Spezialfinanzierung Abfallwirtschaft (Funktion 7301)

in CHF	Budget 2026	Budget 2025	Rechnung 2024
30 Personalaufwand	1'130.00	1'130.00	647.88
31 Sach- und übrige Betriebsaufwand	29'500.00	29'500.00	26'032.90
33 Abschreibungen Verwaltungsvermögen	10'725.97	10'725.97	10'464.92
36 Transferaufwand	5'537.40	5'537.40	5'548.85
<b>Total Betrieblicher Aufwand</b>	<b>46'893.37</b>	<b>46'893.37</b>	<b>42'694.55</b>
4Entgelte	40'950.00	40'950.00	42'086.70
46 Transferertrag	50.00	50.00	54.15
<b>Total Betrieblicher Ertrag</b>	<b>41'000.00</b>	<b>41'000.00</b>	<b>42'140.85</b>
<b>Ergebnis aus betrieblicher Tätigkeit</b>	<b>-5'893.37</b>	<b>-5'893.37</b>	<b>-553.70</b>
44 Finanzertrag			50.00
<b>Ergebnis aus Finanzierung</b>	<b>0.00</b>	<b>0.00</b>	<b>50.00</b>
<b>Operatives Ergebnis</b>	<b>-5'893.37</b>	<b>-5'893.37</b>	<b>-503.70</b>
<b>Ausserordentliches Ergebnis</b>	<b>0.00</b>	<b>0.00</b>	<b>0.00</b>
<b>Jahresergebnis Erfolgsrechnung</b>	<b>-5'893.37</b>	<b>-5'893.37</b>	<b>-503.70</b>

Der Bereich Abfallentsorgung rechnet mit einem Defizit von CHF 5'893.37. Der Verlust wird aus der entsprechenden Spezialfinanzierung entnommen.

Der Kostendeckungsgrad liegt bei 87.43% (gesetzliche Mindestdeckung: 70%).

## 2.2 Selbstfinanzierung / Finanzierungsergebnis

in CHF		Budget 2026	Davon Allg. Haushalt	und Spezial- finanzierung	Rechnung 2024
+ Ertragsüberschuss	+ 9000	0.00	0.00	0.00	254'081.54
- Aufwandüberschuss	- 9001	506'928.45	506'928.45	0.00	0.00
+ Betriebsgewinn	+3510, ohne 3510.00	60'000.00	0.00	60'000.00	83'465.61
- Betriebsverlust	-4510, ohne 4510.00	101'943.87	0.00	101'943.87	105'938.45
+ Aufwand für Abschreibungen und WB	+33x, 364, 365, 366, 383, 387	150'516.82	101'073.69	49'443.13	132'923.04
- Auflösung passiv. Investitionsbeiträge	-466	19'541.82	7'489.74	12'052.08	19'521.47
+ Einlage in Fonds und Spezialfinanzierungen	+350, 3510, 3511 ohne 3510.01	23'600.00	0.00	23'600.00	24'833.77
- Entnahme aus Fonds und Spezialfinanzierungen	-450, 4510, 4511 ohne 4510.01	26'127.68	0.00	26'127.68	37'823.52
- Entnahme aus dem EK	-489	155'823.70	155'823.70	0.00	155'823.70
<b>Selbstfinanzierung</b>		<b>-576'248.70</b>	<b>-569'168.20</b>	<b>-7'080.50</b>	<b>176'196.82</b>
Nettoinvestitionen Verwaltungsvermögen		382'595.20	170'433.20	212'162.00	263'206.59
<b>Finanzierungsüberschuss</b>		<b>-958'843.90</b>	<b>-739'601.40</b>	<b>-219'242.50</b>	<b>-87'009.77</b>
<b>Selbstfinanzierungsgrad</b>		<b>-150.62%</b>	<b>-333.95%</b>	<b>-3.34%</b>	<b>66.94%</b>

## Zusammenzug Sachgruppe

Konto	Erfolgsrechnung Sachgruppengliederung ER	Budget 2026		Budget 2025		Rechnung 2024	
		Aufwand	Ertrag	Aufwand	Ertrag	Aufwand	Ertrag
3	AUFWAND	2'129'160.12		2'157'453.40		1'911'333.43	
30	Personalaufwand	244'451.15		247'000.51		218'911.90	
31	Sach- und übriger Betriebsaufwand	332'608.00		337'495.00		253'208.06	
33	Abschreibungen Verwaltungsvermögen	118'720.98		185'939.33		103'738.91	
34	Finanzaufwand	1'700.00		1'700.00		1'338.45	
35	Einlagen in Fonds und Spezialfinanzierungen	83'600.00		83'600.00		108'299.38	
36	Transferaufwand	1'347'779.99		1'301'418.56		1'223'918.20	
39	Interne Verrechnungen	300.00		300.00		1'918.53	
4	ERTRAG		1'622'231.67		1'738'979.37		2'165'414.97
40	Fiskalertrag		1'092'000.00		1'120'500.00		1'530'117.15
42	Entgelte		132'450.00		132'150.00		168'554.20
43	Verschiedene Erträge		800.00		800.00		786.45
44	Finanzertrag		42'190.00		42'690.00		81'856.70
45	Entnahmen aus Fonds und Spezialfinanzierungen		128'071.55		215'964.09		143'761.97
46	Transferertrag		70'596.42		70'751.58		82'596.27
48	Ausserordentlicher Ertrag		155'823.70		155'823.70		155'823.70
49	Interne Verrechnungen		300.00		300.00		1'918.53
9	Abschluss		506'928.45		418'474.03		254'081.54
90	Abschluss		506'928.45		418'474.03		254'081.54
	Total	2'129'160.12	2'129'160.12	2'157'453.40	2'157'453.40	2'165'414.97	2'165'414.97
	Gesamttotal	2'129'160.12	2'129'160.12	2'157'453.40	2'157'453.40	2'165'414.97	2'165'414.97

## Zusammenzug Funktion

Konto	Erfolgsrechnung Funktionale Gliederung ER	Budget 2026		Budget 2025		Rechnung 2024	
		Aufwand	Ertrag	Aufwand	Ertrag	Aufwand	Ertrag
0	ALLGEMEINE VERWALTUNG	376'884.66	45'030.00	364'244.91	44'730.00	293'391.47	52'100.30
1	ÖFFENTLICHE ORDNUNG UND SICHERHEIT, VERTEIDIGUNG	25'173.35		26'678.00		26'953.35	20'151.30
2	BILDUNG	385'738.39	7'489.74	384'402.62	7'478.21	373'547.77	7'478.21
3	KULTUR, SPORT UND FREIZEIT	50'418.27	100.00	54'968.27	100.00	51'604.64	262.00
4	GESUNDHEIT	149'434.52		134'996.12		123'133.16	
5	SOZIALE SICHERHEIT	105'980.25	7'450.25	85'874.10	7'451.70	78'514.85	15'929.65
6	VERKEHR UND NACHRICHTENÜBERMITTLUNG	80'851.98	960.00	69'785.98	960.00	56'350.67	2'150.00
7	UMWELTSCHUTZ UND RAUMORDNUNG	335'209.70	278'743.63	417'658.40	367'056.16	335'357.74	307'292.46
8	VOLKSWIRTSCHAFT	600.00		600.00		510.00	
9	FINANZEN UND STEUERN	618'869.00	1'789'386.50	618'245.00	1'729'677.33	826'051.32	1'760'051.05
	Total	2'129'160.12	2'129'160.12	2'157'453.40	2'157'453.40	2'165'414.97	2'165'414.97
	Gesamttotal	2'129'160.12	2'129'160.12	2'157'453.40	2'157'453.40	2'165'414.97	2'165'414.97

## Zusammenzug Sachgruppe

Konto	Investitionsrechnung Sachgruppengliederung IR	Budget 2026		Budget 2025		Rechnung 2024	
		Ausgaben	Einnahmen	Ausgaben	Einnahmen	Ausgaben	Einnahmen
5	INVESTITIONSAUSGABEN	382'595.20		472'437.00		263'206.59	
50	Sachanlagen	295'000.00		400'000.00		133'356.65	
52	Immaterielle Anlagen	53'000.00		40'000.00		37'188.20	
56	Eigene Investitionsbeiträge	34'595.20		32'437.00		92'661.74	
6	INVESTITIONSEINNAHMEN						263'206.59
69	Übertrag an Bilanz						263'206.59
	Total	382'595.20		472'437.00		263'206.59	263'206.59
	Netto Ausgaben		382'595.20		472'437.00		
	Gesamttotal	382'595.20	382'595.20	472'437.00	472'437.00	263'206.59	263'206.59

## Zusammenzug Funktion

Konto	Investitionsrechnung Funktionale Gliederung IR	Budget 2026		Budget 2025		Rechnung 2024	
		Ausgaben	Einnahmen	Ausgaben	Einnahmen	Ausgaben	Einnahmen
0	ALLGEMEINE VERWALTUNG	85'000.00		60'000.00		2'500.00	
2	BILDUNG	13'382.00		11'246.00		2'212.39	
4	GESUNDHEIT	19'051.20		18'510.00		90'425.70	
7	UMWELTSCHUTZ UND RAUMORDNUNG	265'162.00		382'681.00		168'068.50	
9	FINANZEN UND STEUERN						263'206.59
	Total	382'595.20		472'437.00		263'206.59	263'206.59
	Netto Ausgaben		382'595.20		472'437.00		
	Gesamttotal	382'595.20	382'595.20	472'437.00	472'437.00	263'206.59	263'206.59

## 5 Antrag des Gemeinderates an die Gemeindeversammlung

### 5.1 Kreditanträge

Verpflichtungskredit	Mobilien Restaurant	60'000.00
----------------------	---------------------	-----------

### 5.2 Erfolgsrechnung

	Aufwand Gesamthaushalt	2'129'160.12
	Ertrag Gesamthaushalt	1'622'231.67
	<b>Aufwandüberschuss</b>	<b>- 506'928.45</b>
davon	Aufwand Allgemeiner Haushalt	1'864'436.49
	Ertrag Allgemeiner Haushalt	1'357'508.04
	<b>Aufwandüberschuss</b>	<b>- 506'928.45</b>
Wasser	Aufwandüberschuss (Rechnungsausgleich)	- 30'963.50
	Werterhalt Einlage	10'600.00
	Werterhalt Entnahme	- 27'979.64
Abwasser	Aufwandüberschuss (Rechnungsausgleich)	- 5'087.00
	Werterhalt Einlage	14'851.96
	Werterhalt Entnahme	0.00
Kehricht	Aufwandüberschuss (Rechnungsausgleich)	- 5'893.37

### 5.3 Investitionsrechnung

Ausgaben	382'595.20
Einnahmen	0.00
<b>Nettoinvestitionen</b>	<b>382'595.20</b>

Antrag des Gemeinderates:

Der Gemeinderat beantragt der Gemeindeversammlung, das vorliegende Budget 2026 zu genehmigen.

## 6 Beschluss

Das beschlussfassende Organ der Gemeinde Greng hat das Budget 2026 am 08.12.2025 gemäss dem vorstehenden Antrag des Gemeinderates vom 03.11.2025 genehmigt.

Greng, 8. Dezember 2025

Gemeinde Greng

  
Markus Hediger  
Gemeindepräsident

  
Beatrice Wacker  
Finanzverwalterin

## 7 Anhang

### A1 Grundlagen und Grundsätze der Rechnungslegung

#### Rechtliche Grundlagen

Das vorliegende Budget basiert auf dem seit dem 01.01.2022 in Kraft getretenen Gesetz über den Finanzhaushalt der Gemeinden (GFHG) vom 22. März 2018 (SGF 140.6) und der Verordnung über den Finanzhaushalt der Gemeinden (GFHV) vom 14. Oktober 2019 (SGF 140.61), sowie auf dem Finanzreglement der Gemeinde (FinR) vom 11.03.2021. Zudem hat das Amt für Gemeinden des Kantons Freiburg 13 Weisungen über die Buchführung herausgegeben.

#### Rechnungslegungsgrundsätze

Das Budget der Gemeinde Greng ist in Übereinstimmung mit den geltenden kantonal gesetzlichen Grundlagen erstellt worden.

Diese orientieren sich am Harmonisierten Rechnungslegungsmodell für die Kantone und Gemeinden, HRM2. Die Rechnungslegung soll die Vermögens-, Finanz- und Ertragslage den tatsächlichen Verhältnissen entsprechend darstellen („True and Fair View“-Prinzip) und richtet sich nach den Grundsätzen der Gesetzmässigkeit, dem finanziellen Gleichgewicht, der Sparsamkeit, dem Vorrang, der Wirtschaftlichkeit, dem Verbot der Zweckbindung von Steuern und der Wirkungsorientierung.

Der verwendete Kontenplan orientiert sich an den Standards des Harmonisierten Rechnungslegungsmodells 2 für die Kantone und Gemeinden (HRM2) sowie den Weisungen vom Amt für Gemeinden.

Dem Budget 2026 werden das Budget 2025 sowie der Rechnungsabschluss 2024 gegenübergestellt.

#### Finanzreglement

Im Finanzreglement werden unter anderem folgende Parameter festgelegt:

Aktivierungsgrenze:	CHF	10'000.00
Finanzkompetenz:	CHF	15'000.00
Limite Nachtragskredit:	CHF	bis 15% des Budgetkredits und unter CHF 40'000.00
Limite Zusatzkredit:	CHF	bis 15% des Budgetkredits und unter CHF 40'000.00

Gemäss Weisung GemA werden Investitionen von Verbänden auch unter dieser Limite aktiviert, wenn die Investition im Verband aktiviert wird.

#### Präsentation Ergebnisse

Ausweisung der Erfolgsrechnung in 3 Stufen:

1. Stufe: operativer Erfolg
2. Stufe: ausserordentliches Ergebnis
3. Stufe: Gesamtergebnis aus dem operativen und dem ausserordentlichen Ergebnis

#### Bilanzierungsgrundsätze Verwaltungs- und Finanzvermögen

Die Vermögenswerte des Verwaltungsvermögens werden bilanziert, wenn sie einen künftigen wirtschaftlichen Nutzen hervorbringen oder ihre Nutzung zur Erfüllung öffentlicher Aufgaben vorgesehen ist und ihr Wert verlässlich ermittelt werden kann. Verpflichtungen werden bilanziert, wenn deren Ursprung in einem Ereignis der Vergangenheit liegt, ihre Erfüllung sicher oder wahrscheinlich zu einem Mittelabfluss führen wird und ihr Wert verlässlich ermittelt werden kann.

Das Verwaltungsvermögen, welches per Einführungszeitpunkt von HRM2 übernommen wurde, wurde rückwirkend auf 20 Jahre neu bewertet. Die Auf- oder Abwertung wurde erfolgsneutral der Aufwertungsreserve zugewiesen. Die Aufwertungsreserve des allgemeinen Haushalts soll innerhalb von 10 Jahren linear über die Erfolgsrechnung aufgelöst und jene der Spezialfinanzierungen im ersten Jahr nach Einführung von HRM2 dem Eigenkapital der jeweiligen Spezialfinanzierung zugewiesen werden.

Das Verwaltungsvermögen wird zu Anschaffungs- bzw. Herstellkosten nach der Bruttomethode bilanziert und nach der vom Amt für Gemeinden mit HRM2-Weisung 4, Anhang definierten Nutzungsdauer linear abgeschrieben. Entstehen der Gemeinde keine Kosten, wird zum

Verkehrswert zum Zeitpunkt des Zugangs bilanziert. Die Bilanzwerte sind bei eingetretenen dauerhaften Wertminderungen oder Verlusten sofort zu berichtigen.

Vermögenswerte im Finanzvermögen werden bilanziert, wenn sie einen künftigen Nutzen erbringen und ihr Wert verlässlich ermittelt werden kann. Sie werden bei erstmaliger Bilanzierung zu Anschaffungs- bzw. Herstellungskosten bilanziert. Entstehen der Gemeinde keine Kosten, wird zum Verkehrswert zum Zeitpunkt des Zugangs bilanziert. Folgebewertungen erfolgen zum Verkehrswert am Bilanzstichtag, wobei eine systematische Neubewertung bei Liegenschaften mit Ausnahme von Baurechten alle fünf Jahre oder bei Änderung des amtlichen Werts, bei allen anderen Vermögenswerten jährlich erfolgt. Die Bilanzwerte sind bei eingetretenen dauerhaften Wertminderungen oder Verlusten sofort zu berichtigen.

Positionen des Finanzvermögens wurden neu bewertet und zum Verkehrswert aufgeführt. Der Neubewertungssaldo ist erfolgsneutral und wurde im ersten Jahr unter HRM2 der Neubewertungsreserve zugewiesen und anschliessend in das kumulierte Ergebnis der Vorjahre übertragen. Die nicht kotierten Aktien werden nach dem Steuerwert bilanziert. Das Finanzvermögen muss jährlich und die darin erhaltenen Immobilien mindestens alle 5 Jahre neu beurteilt werden. Jährliche Abschreibungen sind nach dem Gesetz nicht möglich.

**Abgrenzungen**

Steuern: Die Steuererträge werden nach dem Steuerabgrenzungs-Prinzip abgegrenzt. Das heisst, dass Ende Jahr die Steuererwartungen der noch nicht abgerechneten Steuersubjekte für das betreffende Jahr auf Grund der letzten definitiven Veranlagung geschätzt, resp. falls bis zum Jahresabschluss im Folgejahr bereits veranlagt wurden, in der Periode entsprechend verbucht werden.

Allgemeiner Haushalt: Der Schwellenwert gemäss Finanzreglement beträgt Fr. 1'000.00.

Spezialfinanzierungen: Sämtliche Abgrenzungen werden periodengerecht vorgenommen.

**Wertberichtigung auf Forderungen**

Das Delkredere wird auf definitiv abgerechneten Steuern gebildet. Dabei sind sämtlich in Betreibungen stehenden Forderungen zu 100% berücksichtigt und auf den übrigen Forderungen wird mit einem Verlust von 1.5% gerechnet.

**Grundlagen des Budgets**

Als Grundlage für das Budget 2026 diente das Vorjahresbudget 2025 und die Jahresrechnung 2024.

	Budget 2025	Jahresrechnung 2024
Gemeinderat	04.11.2024	24.03.2025
Bestätigungsbericht Rechnungsprüfungsorgan	keine Prüfung	20.03.2025
Gemeindeversammlung	09.12.2024	19.05.2025





## Verpflichtungskreditkontrolle

### 2025

Kreditbeschluss		Kredit-	Objektbezeichnung	Kumulierte	Investitions-	Kumulierte	Kumulierte	Investitions-	Kumulierte	Saldo	Abrech-
Datum	Organ	summe									
		60'000.00	<b>0 ALLGEMEINE VERWALTUNG</b>		7'893.20	7'893.20			0.00	52'106.80	
		60'000.00	<b>02 Allgemeine Dienste</b>		7'893.20	7'893.20			0.00	52'106.80	
		60'000.00	<b>029 Verwaltungsliegenschaften, n.a.g.</b>		7'893.20	7'893.20			0.00	52'106.80	
		60'000.00	<b>0290 Verwaltungsliegenschaften, n.a.g.</b>		7'893.20	7'893.20			0.00	52'106.80	
19.05.25	GV	60'000.00	0290.5060.11 R Maschinen Restaurant		7'893.20	7'893.20				52'106.80	
		719'000.00	<b>7 UMWELTSCHUTZ UND RAUMORDNUNG</b>	281'283.15	33'866.79	315'149.94			0.00	403'850.06	
		309'500.00	<b>71 Wasserversorgung</b>	7'528.65		7'528.65			0.00	301'971.35	
		309'500.00	<b>710 Wasserversorgung</b>	7'528.65		7'528.65			0.00	301'971.35	
		309'500.00	<b>7101 Wasserwerk (Gemeindebetrieb)</b>	7'528.65		7'528.65			0.00	301'971.35	
28.11.16	GV	9'500.00	700.501.01 R Wasserversorgung, neues Reglement	7'528.65		7'528.65				1'971.35	
09.12.24	GV	300'000.00	7101.5031.03 R Wasserversorgung - Wasserleitungen							300'000.00	
		89'500.00	<b>72 Abwasserbeseitigung</b>	7'528.65	33'866.79	41'395.44			0.00	48'104.56	
		89'500.00	<b>720 Abwasserbeseitigung</b>	7'528.65	33'866.79	41'395.44			0.00	48'104.56	
		89'500.00	<b>7201 Abwasserbeseitigung (Gemeindebetrieb)</b>	7'528.65	33'866.79	41'395.44			0.00	48'104.56	
28.11.16	GV	9'500.00	710.501.01 R Abwasserbeseitigung, neues Reglement	7'528.65		7'528.65				1'971.35	
13.05.24	GV	40'000.00	7201.5032.01 R Sanierung Pumpwerk		33'866.79	33'866.79				6'133.21	
13.05.24	GV	20'000.00	7201.5032.01 T Sanierung Pumpwerk								
13.05.24	GV	20'000.00	7201.5032.01 T Sanierung Pumpwerk umgliederung von Notstromgenerator								
11.12.23	GV	40'000.00	7201.5060.00 R Notstromgenerator							40'000.00	
11.12.23	GV	60'000.00	7201.5060.00 T Notstromgenerator								
13.05.24	GV	-20'000.00	7201.5060.00 T Notstromgenerator umgliederung auf Sanierung Pumpwerk								
		320'000.00	<b>79 Raumordnung</b>	266'225.85		266'225.85			0.00	53'774.15	
		320'000.00	<b>790 Raumordnung</b>	266'225.85		266'225.85			0.00	53'774.15	



## Verpflichtungskreditkontrolle

### 2025

Kreditbeschluss		Kredit- summe	Objektbezeichnung	Kumulierte Ausgaben 01.01.2025	Investitions- ausgaben 2025	Kumulierte Ausgaben 31.12.2025	Kumulierte Einnahmen 01.01.2025	Investitions- einnahmen 2025	Kumulierte Einnahmen 31.12.2025	Saldo	Abrech- nungs- datum
Datum	Organ										
		<b>320'000.00</b>	<b>7900 Raumordnung (allgemein)</b>	<b>266'225.85</b>		<b>266'225.85</b>			<b>0.00</b>	<b>53'774.15</b>	
	GV	320'000.00	790.509.01 O Ortsplanung	266'225.85		266'225.85				53'774.15	
30.11.15	GV	70'000.00	700.509.01 T Ortsplanung								
03.12.18	GV	50'000.00	700.509.01 T Ortsplanung								
09.12.19	GV	50'000.00	700.509.01 T Ortsplanung								
07.12.20	GV	30'000.00	700.509.01 T Ortsplanung								
12.12.22	GV	80'000.00	7900.5290.00 T Ortsplanung								
09.12.24	GV	40'000.00	7900.5290.00 T Ortsplanung								

## Detail Sachgruppe

Konto	Erfolgsrechnung Sachgruppengliederung ER	Budget 2026		Budget 2025		Rechnung 2024	
		Aufwand	Ertrag	Aufwand	Ertrag	Aufwand	Ertrag
<b>3</b>	<b>AUFWAND</b>	<b>2'129'160.12</b>		<b>2'157'453.40</b>		<b>1'911'333.43</b>	
<b>300</b>	<b>Behörden und Kommissionen</b>	<b>88'300.00</b>		<b>88'700.00</b>		<b>72'813.65</b>	
0110.3000.00	Sitzungsgeld Finanzkommission	2'000.00		1'500.00		1'770.00	
0110.3000.01	Sitzungsgeld Abstimmungskommission	800.00		800.00		645.00	
0120.3000.00	Sitzungsgeld Gemeinderat	60'000.00		68'000.00		50'723.35	
0220.3000.00	Sitzungsgeld Baukommission	3'000.00		1'500.00		3'105.00	
3420.3000.00	Entschädigung Gemeinderat	2'000.00				1'185.00	
6150.3000.00	Entschädigung Gemeinderat			400.00		150.00	
7101.3000.00	Entschädigung Gemeinderat	10'000.00		10'000.00		6'770.30	
7201.3000.00	Entschädigung Gemeinderat	1'000.00		1'000.00		1'635.00	
7301.3000.00	Entschädigung Gemeinderat	1'000.00		1'000.00		605.00	
7790.3000.00	Entschädigung Gemeinderat	1'500.00		500.00		1'245.00	
7790.3000.01	Sitzungsgeld Grenzgipzkommission	500.00		500.00		120.00	
7900.3000.00	Entschädigung Gemeinderat	5'000.00		2'000.00		2'130.00	
7900.3000.01	Sitzungsgeld Planungskommission	1'500.00		1'500.00		2'730.00	
<b>301</b>	<b>Löhne des Verwaltungs- und Betriebspersonals</b>	<b>117'650.00</b>		<b>119'270.00</b>		<b>112'099.80</b>	
0110.3010.00	Besoldung Verteilung Stimmmaterial	250.00		250.00			
0220.3010.00	Besoldung Verwaltungs- und Betriebspersonal	117'000.00		117'000.00		112'099.80	
3420.3010.00	Besoldung Anlagewart			2'000.00			
6150.3010.00	Besoldung Gemeindearbeiter	400.00		20.00			
<b>305</b>	<b>Arbeitgeberbeiträge</b>	<b>33'101.15</b>		<b>33'630.51</b>		<b>28'774.25</b>	
0110.3050.00	AG-Beiträge AHV, IV, EO, ALV, Verwaltungskosten	50.00		50.00		23.88	
0120.3050.00	AG-Beiträge AHV, IV, EO, ALV, Verwaltungskosten	2'910.60		3'298.68		1'566.90	
0220.3050.00	AG-Beiträge AHV, IV, EO, ALV, Verwaltungskosten	8'108.10		8'108.10		8'452.69	
3420.3050.00	AG-Beiträge AHV, IV, EO, ALV, Verwaltungskosten	100.00		100.00		62.31	
6150.3050.00	AG-Beiträge AHV, IV, EO, ALV, Verwaltungskosten	20.00		5.00		7.28	
7101.3050.00	AG-Beiträge AHV, IV, EO, ALV, Verwaltungskosten	640.00		640.00		356.63	
7201.3050.00	AG-Beiträge AHV, IV, EO, ALV, Verwaltungskosten	100.00		100.00		86.16	
7301.3050.00	AG-Beiträge AHV, IV, EO, ALV, Verwaltungskosten	100.00		100.00		29.63	
7790.3050.00	AG-Beiträge AHV, IV, EO, ALV, Verwaltungskosten	100.00		100.00		68.53	
7900.3050.00	AG-Beiträge AHV, IV, EO, ALV, Verwaltungskosten	200.00		200.00		204.29	
0220.3052.00	AG-Beiträge an andere Pensionskassen	12'000.00		12'000.00		10'293.55	
0110.3053.00	AG-Beiträge an Unfallversicherungen	5.00		5.00		5.31	
0120.3053.00	AG-Beiträge an Unfallversicherungen	300.00		300.00		387.34	
0220.3053.00	AG-Beiträge an Unfallversicherungen	1'585.35		1'585.35		1'550.81	
3420.3053.00	AG-Beiträge an Unfallversicherungen	20.00		20.00		14.22	
6150.3053.00	AG-Beiträge an Unfallversicherungen	5.00		10.00		0.33	
7101.3053.00	AG-Beiträge an Unfallversicherungen	135.50		135.50		82.34	
7201.3053.00	AG-Beiträge an Unfallversicherungen	10.00		10.00		20.08	
7301.3053.00	AG-Beiträge an Unfallversicherungen	10.00		10.00		1.96	
7790.3053.00	AG-Beiträge an Unfallversicherungen	10.00		10.00		12.44	

## Detail Sachgruppe

Konto	Erfolgsrechnung Sachgruppengliederung ER	Budget 2026		Budget 2025		Rechnung 2024	
		Aufwand	Ertrag	Aufwand	Ertrag	Aufwand	Ertrag
7900.3053.00	AG-Beiträge an Unfallversicherungen	40.00		40.00		30.37	
0110.3054.00	AG-Beiträge an Familienausgleichskasse	20.00		20.00		8.82	
0120.3054.00	AG-Beiträge an Familienausgleichskasse	1'209.60		1'370.88		632.06	
0220.3054.00	AG-Beiträge an Familienausgleichskasse	3'369.60		3'369.60		3'067.31	
3420.3054.00	AG-Beiträge an Familienausgleichskasse	50.00		50.00		29.55	
6150.3054.00	AG-Beiträge an Familienausgleichskasse	10.00				2.69	
7101.3054.00	AG-Beiträge an Familienausgleichskasse	288.00		288.00		169.50	
7201.3054.00	AG-Beiträge an Familienausgleichskasse	20.00		20.00		41.04	
7301.3054.00	AG-Beiträge an Familienausgleichskasse	20.00		20.00		11.29	
7790.3054.00	AG-Beiträge an Familienausgleichskasse	20.00		20.00		30.66	
7900.3054.00	AG-Beiträge an Familienausgleichskasse	100.00		100.00		86.48	
0220.3055.00	AG-Beiträge an Krankentaggeldversicherungen	1'544.40		1'544.40		1'437.80	
<b>309</b>	<b>Übriger Personalaufwand</b>	<b>5'400.00</b>		<b>5'400.00</b>		<b>5'224.20</b>	
7900.3090.00	Aus- und Weiterbildung des Personals					200.00	
0120.3099.00	Jahresabschlussessen, Ausflüge, Geschenke Gemeinderat	5'000.00		5'000.00		4'604.50	
0220.3099.00	Geschenke Personal	400.00		400.00		419.70	
<b>310</b>	<b>Material- und Warenaufwand</b>	<b>57'900.00</b>		<b>67'900.00</b>		<b>45'283.40</b>	
0220.3100.00	Büromaterial	2'000.00		2'000.00		1'304.90	
0290.3101.00	Betriebs-, Verbrauchsmaterial	1'000.00		1'000.00		650.45	
3420.3101.00	Betriebs-, Verbrauchsmaterial	500.00		500.00		34.50	
7101.3101.00	Betriebs-, Verbrauchsmaterial	800.00		800.00			
0120.3102.00	Drucksachen, Publikationen betr. Wahlen / Abstimmungen	500.00		500.00		541.90	
0220.3102.00	Drucksachen, Publikationen; Info Bulletin / Gde Reglemente	2'000.00		2'000.00		2'935.35	
7900.3102.00	Drucksachen, Publikationen	500.00		500.00			
0220.3103.00	Fachliteratur, Zeitschriften	600.00		600.00		579.00	
7101.3105.00	Wasserkäufe	50'000.00		60'000.00		39'237.30	
<b>311</b>	<b>Nicht aktivierbare Anlagen</b>	<b>9'200.00</b>		<b>12'400.00</b>		<b>6'368.50</b>	
0220.3110.00	Büromöbel und -geräte	1'000.00		1'000.00			
3420.3110.00	Büromöbel -geräte	1'000.00		1'000.00		2'102.80	
7790.3110.00	Mobiliar	1'000.00		1'000.00		1'797.65	
3420.3111.00	Maschinen, Geräte und Fahrzeuge	2'000.00		5'000.00			
7101.3111.00	Wasserzähler	1'000.00		1'000.00			
7301.3111.00	Maschinen, Geräte und Fahrzeuge	200.00		200.00		1'128.55	
7900.3111.00	Maschinen, Geräte und					106.50	
0220.3113.00	IT-Geräte	2'500.00		2'500.00			
0220.3118.00	Anschaffung von Software, Lizenzen					284.35	
3290.3119.00	Kauf Fahnen			200.00		137.90	
7900.3119.00	Technische Pläne	500.00		500.00		810.75	
<b>312</b>	<b>Ver- und Entsorgung Liegenschaften VV</b>	<b>11'150.00</b>		<b>11'150.00</b>		<b>19'521.40</b>	
0220.3120.00	Wasser, Energie, Heizmaterial und Kehrlicht Büro	1'000.00		1'000.00		985.35	
0290.3120.00	Wasser, Energie, Heizmaterial und Kehrlicht	2'000.00		2'000.00		2'960.45	
0290.3120.01	Wasser, Strom, Heizung Restaurant	4'000.00		4'000.00		4'312.20	
1620.3120.00	Strom Sirene	50.00		50.00		16.60	

## Detail Sachgruppe

Konto	Erfolgsrechnung Sachgruppengliederung ER	Budget 2026		Budget 2025		Rechnung 2024	
		Aufwand	Ertrag	Aufwand	Ertrag	Aufwand	Ertrag
3420.3120.00	Wasser, Energie, Heizmaterial und Kehrriht	800.00		800.00		1'846.60	
6150.3120.00	Stromankauf öffentliche Beleuchtung	2'500.00		2'500.00		2'773.00	
7101.3120.00	Strom Pumpwerk	500.00		500.00		130.80	
7201.3120.00	Wasser, Energie, Heizmaterial und Kehrriht Pumpstationen					6'166.20	
7301.3120.00	Strom Kehrrihtstationen	300.00		300.00		330.20	
<b>313</b>	<b>Dienstleistungen und Honorare</b>	<b>117'458.00</b>		<b>117'845.00</b>		<b>82'757.87</b>	
0220.3130.00	Post- und Bankspesen	500.00		500.00		490.17	
0220.3130.01	Porti, Briefmarken	1'000.00		1'000.00		1'098.30	
0220.3130.02	Telefon	700.00		700.00		515.80	
0220.3130.04	Mitglieder- und Verbandsbeiträge	4'818.00		4'205.00		3'359.00	
0220.3130.05	Betreibungskosten	800.00		800.00		821.80	
0220.3130.06	Internet	800.00		800.00		720.00	
0290.3130.00	Reinigung	3'500.00		3'500.00		3'212.70	
1620.3130.00	Mitglieder- und Verbandsbeiträge	50.00		50.00			
3290.3130.00	Mitglieder- und Verbandsbeiträge	50.00		50.00		50.00	
3420.3130.00	Dienstleistung Dritter	3'000.00		3'000.00		1'507.90	
7101.3130.00	Honorare Dritte					16'335.80	
7301.3130.00	Abfallbeseitigung	7'000.00		7'000.00		6'322.60	
7301.3130.01	Grünabfuhr	7'000.00		7'000.00		5'381.35	
7301.3130.02	Sperrgutentsorgungen	2'500.00		2'500.00		1'766.55	
7301.3130.03	Kehrrihtentsorgung SAIDEF	4'000.00		4'000.00		3'967.60	
7301.3130.04	Sammelstelle	1'500.00		1'500.00		1'920.15	
7301.3130.06	Verwaltungskosten Fakturation	2'000.00		2'000.00		1'113.00	
7710.3130.00	Unterhalt Erdgrab Allemann	500.00		500.00		648.65	
7790.3130.00	Dienstleistungen Dritter	120.00		120.00			
0110.3132.00	Honorare für Revisionsstelle	5'200.00		5'200.00		5'899.65	
0220.3132.00	Kosten	1'000.00		1'000.00		740.35	
0220.3132.01	Grundbuchamt/Notar/Geometer Rechtsberatung und Prozesskosten	40'000.00		40'000.00		1'778.25	
3420.3132.00	Honorare externe Berater					100.00	
7101.3132.00	Honorare externe Berater, Gutachter, Fachexperten usw.					1'088.55	
7201.3132.00	Honorare externe Berater, Gutachter, Fachexperten usw. (GEP)			2'000.00		409.25	
7301.3132.00	Honorare					306.00	
7900.3132.00	Honorare externe Berater, Gutachten, Fachexperten usw.	4'000.00		4'000.00			
7900.3132.01	Kosten Baugesuche/Gutachten	1'500.00		1'500.00		1'570.00	
7900.3132.03	Rechtsberatung Bauwesen	4'000.00		4'000.00			
0220.3133.00	Informatik-Nutzungsaufwand; Outsourcing Rechenzentrum	15'000.00		14'000.00		15'044.20	
0220.3134.00	Sachversicherungsprämien	3'000.00		3'000.00		2'981.75	
0290.3134.00	Sachversicherungsprämien	800.00		800.00		743.15	
0290.3134.01	Sachversicherungsprämien Restaurant	1'500.00		1'500.00		1'454.95	
1500.3134.00	Sachversicherungsprämien	20.00		20.00		18.30	
3420.3134.00	Sachversicherungsprämien	500.00		500.00		491.80	
6155.3134.00	Sachversicherungsprämien	300.00		300.00		221.10	
7101.3134.00	Sachversicherungsprämien	600.00		600.00		53.25	
7201.3134.00	Sachversicherungsprämien					446.60	
0220.3137.00	Urheberrechtsgebühren	200.00		200.00		179.35	
<b>314</b>	<b>Baulicher und betrieblicher Unterhalt</b>	<b>91'700.00</b>		<b>94'900.00</b>		<b>75'373.89</b>	
0290.3140.00	Unterhalt Allgemeinparzellen MEG	1'000.00		1'000.00		674.70	
3420.3140.00	Unterhalt an Grundstücken Park und Strand	6'000.00		8'000.00		12'506.03	
6150.3140.00	Unterhalt Schlossquartier, Unterführung	20'000.00		20'000.00		22'557.74	
7790.3140.00	Unterhalt Grengspitz	19'200.00		19'900.00		13'871.55	
6150.3141.00	Unterhalt Strassen / Verkehrswege	12'000.00		12'000.00		2'311.65	

## Detail Sachgruppe

Konto	Erfolgsrechnung Sachgruppengliederung ER	Budget 2026		Budget 2025		Rechnung 2024	
		Aufwand	Ertrag	Aufwand	Ertrag	Aufwand	Ertrag
6150.3141.01	Schneeräumung und Winterdienst	5'000.00		4'000.00		875.60	
6150.3141.02	Unterhalt öffentliche Beleuchtung	1'500.00		1'500.00		1'226.60	
7410.3142.00	Unterhalt Bach	3'000.00		3'000.00		4'211.60	
7410.3142.01	Unterhalt Uferzone	5'000.00		6'500.00			
6155.3143.00	Unterhalt Parkplatz	1'000.00		1'000.00			
7101.3143.00	Unterhalt Wasserleitungen	5'000.00		5'000.00		8'566.75	
7201.3143.01	Unterhalt Pumpstation					1'826.90	
0290.3144.00	Unterhalt Hochbauten, Gebäude	5'000.00		5'000.00		2'296.06	
0290.3144.01	Unterhalt Restaurant	5'000.00		5'000.00		862.21	
3420.3144.00	Unterhalt Hochbauten, Gebäude	1'000.00		1'000.00			
7101.3144.00	Unterhalt Hochbauten, Gebäude					3'067.60	
7790.3145.00	Unterhalt Waldstreifen Seeweg	2'000.00		2'000.00		518.90	
<b>315</b>	<b>Unterhalt Mobilien und immaterielle Anlagen</b>	<b>19'700.00</b>		<b>16'700.00</b>		<b>11'272.10</b>	
0220.3150.00	Unterhalt Büromöbel und -geräte	500.00		500.00			
0290.3151.00	Unterhalt Apparate, Maschinen, Geräte, Fahrzeuge, Werkzeuge	1'000.00		1'000.00		1'238.75	
0290.3151.01	Unterhalt Apparate, Maschinen, Geräte, Fahrzeuge, Werkzeuge Restaurant	5'000.00		2'000.00		1'028.20	
3420.3151.00	Unterhalt Apparate, Maschinen, Geräte, Fahrzeuge, Werkzeuge	200.00		200.00			
7101.3151.00	Unterhalt Apparate	5'000.00		5'000.00		438.20	
7301.3151.00	Unterhalt Apparate, Maschinen, Geräte, Fahrzeuge, Werkzeuge	5'000.00		5'000.00		3'796.90	
0220.3153.00	Informatik-Unterhalt Hardware	2'000.00		2'000.00			
0220.3158.00	Informatik-Unterhalt Software	1'000.00		1'000.00		4'770.05	
<b>316</b>	<b>Mieten, Leasing, Pachten, Benützungskosten</b>	<b>2'700.00</b>		<b>2'700.00</b>		<b>2'497.25</b>	
0220.3160.01	Mieten, Benützungskosten Mobilien	1'700.00		1'700.00		1'660.00	
0220.3161.00	Benützungskosten Drucker	1'000.00		1'000.00		837.25	
<b>317</b>	<b>Spesenentschädigungen</b>	<b>11'500.00</b>		<b>7'000.00</b>		<b>6'758.10</b>	
0110.3170.00	Empfänge, Gemeindeanlässe	3'000.00		3'000.00		2'927.10	
0120.3170.00	Reisekosten und Spesen	6'000.00		1'500.00		1'154.75	
0120.3170.01	Empfänge, Gemeindeanlässe und Repräsentationspflichten	1'500.00		1'500.00			
0220.3170.00	Reisekosten und Spesen	500.00		500.00			
7101.3170.00	Reisekosten und Spesen					2'576.25	
7201.3170.00	Reisekosten und Spesen					100.00	
7900.3170.00	Reisekosten und Spesen	500.00		500.00			
<b>318</b>	<b>Wertberichtigungen auf Forderungen</b>					<b>-2'499.20</b>	
9100.3180.00	Wertberichtigungen auf Forderungen					-2'499.20	
<b>319</b>	<b>Verschiedener Betriebsaufwand</b>	<b>11'300.00</b>		<b>6'900.00</b>		<b>5'874.75</b>	
0120.3199.00	Übriger Betriebsaufwand	6'000.00		2'000.00		2'163.05	
3290.3199.00	Nationalfeiertag	5'000.00		4'600.00		3'411.70	
5790.3199.00	Grabfonds	300.00		300.00		300.00	
<b>330</b>	<b>Sachanlagen VV</b>	<b>101'323.70</b>		<b>170'954.33</b>		<b>89'766.54</b>	
0290.3300.40	Planmässige Abschreibungen Hochbauten VV	12'028.01		11'951.90		11'823.15	
0290.3300.60	Planmässige Abschreibungen Mobilien VV	3'486.00		3'486.00		7'569.01	
0290.3300.61	Planmässige Abschreibungen Maschinen Restaurant	6'000.00					
3420.3300.30	Planmässige Abschreibungen übr. Tiefbauten VV	2'000.11		2'000.11		2'000.12	
3420.3300.40	Planmässige Abschreibungen Hochbauten	13'698.16		13'698.16		13'698.16	
6150.3300.10	Planmässige Abschreibungen Strassen/Verkehrswege VV	14'948.66		14'948.66		14'948.66	

## Detail Sachgruppe

Konto	Erfolgsrechnung Sachgruppengliederung ER	Budget 2026		Budget 2025		Rechnung 2024	
		Aufwand	Ertrag	Aufwand	Ertrag	Aufwand	Ertrag
6155.3300.10	Planmässige Abschreibungen Parkplatz ZAI-Land	3'870.32		3'870.32		3'870.32	
7101.3300.31	Planmässige Abschreibungen übriger Tiefbauten VV	31'368.09		21'075.25		21'071.88	
7201.3300.31	Planmässige Abschreibungen übriger Tiefbauten VV	3'198.38		3'198.38		4'320.32	
7301.3300.60	Planmässige Abschreibungen Mob	10'725.97		10'725.97		10'464.92	
7201.3301.31	Ausserplanmässige Abschreibungen übrige Tiefbauten VV			85'999.58			
<b>332</b>	<b>Abschreibungen immaterielle Anlagen</b>	<b>17'397.28</b>		<b>14'985.00</b>		<b>13'972.37</b>	
7101.3320.90	Planmässige Abschreibungen übrige immaterielle Anlagen	2'411.49		2'336.49		2'038.33	
7201.3320.90	Planmässige Abschreibungen übrige immaterielle Anlagen	689.72		1'996.27		1'996.28	
7900.3320.90	Planmässige Abschreibungen übrige immaterielle Anlagen	14'296.07		10'652.24		9'937.76	
<b>343</b>	<b>Liegenschaftenaufwand Finanzvermögen</b>	<b>200.00</b>		<b>200.00</b>			
0290.3431.00	Verbrauchsmaterial	200.00		200.00			
<b>349</b>	<b>Verschiedener Finanzaufwand</b>	<b>1'500.00</b>		<b>1'500.00</b>		<b>1'338.45</b>	
9610.3499.00	Skonto, Vergütungsziins, Ausgleichszins Steuern	1'500.00		1'500.00		1'338.45	
<b>351</b>	<b>Einlagen in Fonds und Spezialfinanzierungen im Eigenkapital</b>	<b>83'600.00</b>		<b>83'600.00</b>		<b>108'299.38</b>	
7101.3510.00	Einlagen in Spezialfinanzierung Werterhalt (SFWE)	10'600.00		10'600.00		11'776.10	
7101.3510.01	Einlagen in Spezialfinanzierung Rechnungsausgleich (SFRA)	43'000.00		43'000.00		66'080.00	
7201.3510.00	Einlagen in Spezialfinanzierung Werterhalt (SFWE)	13'000.00		13'000.00		13'057.67	
7201.3510.01	Einlagen in Spezialfinanzierung Rechnungsausgleich (SFRA)	17'000.00		17'000.00		17'375.91	
7301.3510.01	Einlagen in Spezialfinanzierung EK Kehricht					9.70	
<b>361</b>	<b>Entschädigungen an öffentliche Gemeinwesen</b>	<b>546'315.75</b>		<b>525'040.12</b>		<b>497'698.62</b>	
1620.3631.00	Anteil an die kantonalen Betriebskosten für den Zivilschutz XXI	387.85		433.90		326.05	
2110.3611.00	Anteil an Kanton für die Besoldung Kintergärtnerin	13'650.30		13'246.25		13'707.00	
2120.3611.00	Anteil an Kanton für die Besoldung Primarlehrer	58'863.25		55'732.40		56'950.15	
2140.3611.00	Anteil an Kanton für das Konservatorium			5'000.00		4'593.60	
2200.3611.00	Anteil an Kanton für pädagogisch-therapeutischen Massnahmen	1'294.25		1'251.75		1'192.55	
2300.3611.00	Anteil an Kanton für die Berufsschulen	1'000.00		1'000.00		684.40	
4110.3611.00	Anteil an Kanton für die Pflegerestkosten	700.00		685.25		745.35	
4330.3611.00	Anteil an Kanton für die Schulzahnärztliche Untersuchung					200.00	
5720.3611.00	Anteil an Kanton für Sozialamt	940.00		327.20		576.10	
5720.3611.01	Anteil an Kanton für nicht rückerstattete Vorschüsse (Unterhaltsbeiträge)			1'101.25		964.15	
5790.3611.00	Anteil an Kanton für Hilfe an Opfer von Straftaten			390.35		395.10	
6130.3611.00	Anteil an Kanton für Unterhalt Kantonsstrassen	3'000.00		3'000.00		2'128.70	
6210.3611.00	Anteil an den Bahninfrastrukturfonds	1'618.00		1'563.00		1'511.00	



## Detail Sachgruppe

Konto	Erfolgsrechnung Sachgruppengliederung ER	Budget 2026		Budget 2025		Rechnung 2024	
		Aufwand	Ertrag	Aufwand	Ertrag	Aufwand	Ertrag
6220.3611.00	Anteil an den kantonalen Ausgaben für den Regionalverkehr	6'180.00		4'669.00		3'766.00	
1402.3612.00	Anteil an den Kosten der Berufsbeistandschaft	6'037.50		6'000.00		5'274.20	
1500.3612.00	Anteil an Gemeindeverband Feuerwehr Region See	18'000.00		19'503.00		19'910.50	
1610.3612.00	Anteil am ausserdienstlichen Schiesswesen	100.00		100.00			
1620.3612.00	Anteil an den Bevölkerungs- und Zivilschutzverband Region Murten (BSRM)	305.50		298.60		185.20	
2120.3612.00	Anteil an Primarschule Murten	162'519.00		163'708.00		153'105.25	
2130.3612.00	Anteil an Gemeindeverband OSRM	96'422.00		95'227.00		96'757.32	
2140.3612.00	Anteil an Musikschule Murten	400.00		400.00		396.00	
2200.3612.00	Anteil an Logopädischem Dienst Primar & SLPP	1'209.70		2'356.92		809.65	
4120.3612.00	Anteil an Gesundheitsnetz See für Finanzierungskosten Pflegeheime	4'127.60		3'014.10		3'027.30	
4120.3612.01	Anteil an Gesundheitsnetz See für Defizit Pflegeheime	1'499.70		294.30		2'299.65	
4120.3612.02	Anteil an Gesundheitsnetz See für Verwaltung GNS	30'017.80		30'718.45		21'042.90	
4120.3612.03	Anteil an Gesundheitsnetz See für Gebäude GNS	-80.70		-37.25		315.80	
4120.3612.04	Anteil an Gesundheitsnetz See für Tierpark Jeuss	1'600.60					
4210.3612.00	Anteil an Gesundheitsnetz See Pauschalentschädigung	24'232.70		19'363.15		19'411.05	
4210.3612.01	Anteil an Gesundheitsnetz See für Spitexdienst	39'092.10		34'717.50		32'504.25	
4210.3612.02	Anteil an Gesundheitsnetz See für Sekretariat Passepartout	534.75		497.35		500.50	
4210.3612.03	Anteil an Gesundheitsnetz See für Mütter- und Väterberatung	2'348.15		2'447.65		2'396.35	
4210.3612.04	Anteil an Gesundheitsnetz See für Mahlzeitendienst	600.00				556.85	
4220.3612.00	Anteil an Ambulanz und Rettungsdienst	4'180.00		4'000.00		3'769.75	
5440.3612.00	Portail Jeunes	774.00		733.00		745.65	
5720.3612.00	Anteil an Sozialdienst Region Murten für Materielle Hilfe MIS u. Integration	19'143.40		18'000.00		13'051.20	
5790.3612.00	Anteil an Sozialdienst Region Murten für Betriebskosten	11'161.30		10'000.00		9'178.60	
7201.3612.00	Anteil an Gemeindeverband ARA Region Murten für Betriebskosten	15'057.00		14'665.00		12'155.30	
7201.3612.01	Anteil an Gemeindeverband ARA Seeland Süd für Betriebskosten	5'900.00		5'633.00		3'665.25	
7710.3612.00	Unterhalt Friedhof	5'000.00		5'000.00		8'899.95	
6220.3614.00	Anteil an Postauto	8'500.00					
<b>362</b>	<b>Interkommunaler Finanzausgleich</b>	<b>617'069.00</b>		<b>616'445.00</b>		<b>571'212.00</b>	
9300.3622.00	Interkommunaler Finanzausgleich - Ressourcenausgleich	617'069.00		616'445.00		571'212.00	
<b>363</b>	<b>Beiträge an öffentliche Gemeinwesen und Dritte</b>	<b>152'599.40</b>		<b>130'796.10</b>		<b>125'823.45</b>	
2200.3631.00	Beitrag an Kanton für die Hilfe an Sonderheime für Behinderte oder Schwererziehbare - Sonderpädagogik	27'777.55		24'833.20		23'657.95	
3420.3631.00	Beitrag an Kanton für die Benützungsgebühr See (Steg)	700.00		700.00		678.00	
4120.3631.00	Beitrag an Kanton für die Individualbeiträge an die Betreuungskosten in den Pflegeheimen	32'525.30		32'555.60		29'625.00	
5220.3631.00	Beitrag an die Finanzierung der Ergänzungleistungen zur IV	6'162.65					



Detail Sachgruppe

Konto	Erfolgsrechnung Sachgruppengliederung ER	Budget 2026		Budget 2025		Rechnung 2024	
		Aufwand	Ertrag	Aufwand	Ertrag	Aufwand	Ertrag
5230.3631.00	Beitrag an Kanton für die Hilfe an Sonderheime für Behinderte oder Schwererziehbare	52'358.15		48'986.20		47'123.55	
5320.3631.00	Beitrag an die Finanzierung der Ergänzungsleistungen zur AHV	8'544.80					
5410.3631.00	Beitrag an Kanton für Familienzulagen an nichterwerbstätige Personen	1'065.95		991.10		891.00	
5590.3631.00	Beitrag an Kanton für den Beschäftigungsfonds (Amt für Arbeitsmarkt)	3'330.00		3'145.00		3'089.50	
1610.3632.00	Beiträge Schiessstand					1'000.00	
3290.3632.00	Beitrag an Stadt Murten für Info- und Dokumentationszentrum	400.00		400.00		400.00	
7710.3632.00	Beitrag an Aufbahrung Murten	400.00		400.00		155.55	
3410.3634.00	Beitrag an Hallenbad	5'700.00		5'700.00		5'440.00	
7301.3635.00	Kostenanteil an regionale Kompostierstelle	5'000.00		5'000.00		5'011.45	
8200.3635.00	Forst Galm Murtensee	600.00		600.00		510.00	
3290.3636.00	Beiträge an Vereine mit kulturellem Zweck	2'200.00		2'950.00		3'750.00	
3290.3636.01	Apérokonzert Murten Classics	1'000.00		1'000.00		658.05	
3410.3636.00	Beiträge an Sportvereine	1'000.00		1'000.00		1'000.00	
3420.3636.00	Beiträge an Ferienpass, Lager usw.	1'500.00		500.00		500.00	
4210.3636.00	Beiträge an private Organisationen ohne Erwerbszweck	135.00		135.00		133.40	
5590.3636.00	Beiträge an private Sozialinstitutionen und Hilfswerke (Impuls)	1'000.00		1'000.00		1'000.00	
5790.3636.00	Spenden an Institutionen	1'200.00		900.00		1'200.00	
366	<b>Abschreibungen Investitionsbeiträge</b>	<b>31'795.84</b>		<b>29'137.34</b>		<b>29'184.13</b>	
1500.3660.20	Planmässige Abschreibungen Gemeinde und Zweckverbänden	222.50		222.50		222.50	
2130.3660.20	Planmässige Abschreibungen Gemeinde und Zweckverbänden	22'602.34		21'647.10		21'693.90	
4120.3660.20	Planmässige Abschreibungen Gemeinde und Zweckverbänden	7'921.52		6'605.02		6'605.01	
7201.3660.20	Planmässige Abschreibungen Gemeinde und Zweckverbänden	512.08		125.32		125.32	
7301.3660.20	Planmässige Abschreibungen Gemeinde und Zweckverbänden	537.40		537.40		537.40	
394	<b>Kalk. Zinsen und Finanzaufwand</b>	<b>300.00</b>		<b>300.00</b>		<b>1'918.53</b>	
9610.3940.00	Interne Verrechnung Zins Grabfons	300.00		300.00		300.00	
9610.3940.01	Verzinsung Fonds					1'618.53	
4	<b>ERTRAG</b>		<b>1'622'231.67</b>		<b>1'738'979.37</b>		<b>2'165'414.97</b>
400	<b>Direkte Steuern natürliche Personen</b>		<b>945'000.00</b>		<b>995'000.00</b>		<b>831'125.40</b>
9100.4000.00	Einkommenssteuern natürliche Personen - Rechnungsjahr		500'000.00		500'000.00		462'533.25
9100.4000.10	Einkommenssteuern natürliche Personen - frühere Jahre						-80'275.00
9100.4000.30	Steuern auf Kapitaleistung		10'000.00		10'000.00		66'720.70
9100.4000.60	Pauschale Steueranrechnung Einkommen natürliche Personen		-5'000.00		-5'000.00		-5'146.05
9100.4001.00	Vermögenssteuern natürliche Personen - Rechnungsjahr		430'000.00		480'000.00		409'530.85
9100.4001.10	Vermögenssteuern natürliche Personen - frühere Jahre						-46'147.25
9100.4002.00	Quellensteuern natürliche Personen		10'000.00		10'000.00		23'908.90

## Detail Sachgruppe

Konto	Erfolgsrechnung Sachgruppengliederung ER	Budget 2026		Budget 2025		Rechnung 2024	
		Aufwand	Ertrag	Aufwand	Ertrag	Aufwand	Ertrag
<b>401</b>	<b>Direkte Steuern juristische Personen</b>		<b>33'000.00</b>		<b>17'500.00</b>		<b>45'754.40</b>
9100.4010.00	Gewinnsteuern juristische Personen - Rechnungsjahr		30'000.00		15'000.00		14'620.10
9100.4010.10	Gewinnsteuern juristische Personen - frühere Jahre						25'783.80
9100.4011.00	Kapitalsteuern juristische Personen - Rechnungsjahr		3'000.00		2'500.00		2'872.35
9100.4011.10	Kapitalsteuern juristische Personen - frühere Jahre						2'478.15
<b>402</b>	<b>Übrige Direkte Steuern</b>		<b>114'000.00</b>		<b>108'000.00</b>		<b>653'237.35</b>
9101.4021.00	Liegenschaftssteuern		114'000.00		108'000.00		107'814.90
9101.4021.10	Liegenschaftssteuern - frühere Jahre						12'978.35
9101.4022.00	Grundstückgewinnsteuern						373'831.10
9101.4023.00	Handänderungssteuern						158'613.00
<b>420</b>	<b>Ersatzabgaben</b>						<b>-163.35</b>
1500.4200.00	Feuerwehrpflichtersatzabgabe						-163.35
<b>421</b>	<b>Gebühren für Amtshandlungen</b>		<b>2'800.00</b>		<b>2'800.00</b>		<b>11'662.40</b>
0220.4210.00	Gebühren für Amtshandlung Einwohner-/Fremdenkontrolle		800.00		800.00		1'115.00
7900.4210.00	Gebühren für Amtshandlung Baubewilligung		2'000.00		2'000.00		10'547.40
<b>424</b>	<b>Benützungsgebühren und Dienstleistungen</b>		<b>124'650.00</b>		<b>124'650.00</b>		<b>120'690.00</b>
3420.4240.00	Ertrag Gäste Badeplatz		100.00		100.00		100.00
7101.4240.00	Grundgebühren Wasser		7'000.00		7'000.00		6'960.00
7101.4240.01	Wasserbenützungsgebühren		43'000.00		43'000.00		40'237.50
7101.4240.03	Zählermiete		3'600.00		3'600.00		3'639.95
7201.4240.00	Grundgebühren ARA		13'000.00		13'000.00		12'760.35
7201.4240.01	Benützungsgebühren (Verbrauchsgebühr)		17'000.00		17'000.00		15'025.50
7301.4240.00	Grundgebühren Kehrrecht		14'100.00		14'100.00		13'964.00
7301.4240.01	Benützungsgebühren (Gewichts- und Andockgebühr)		14'000.00		14'000.00		15'251.60
7301.4240.10	Grundgebühren Grüngut		7'000.00		7'000.00		6'957.00
7301.4240.11	Benützungsgebühren Grüngut		5'850.00		5'850.00		5'794.10
<b>425</b>	<b>Erlös aus Verkäufen</b>						<b>192.00</b>
3211.4250.00	Verkäufe Buch Chronik von Greng						72.00
7301.4250.00	Verkauf Kehrrechtschlüssel						120.00
<b>426</b>	<b>Rückerstattungen</b>		<b>5'000.00</b>		<b>4'700.00</b>		<b>36'173.15</b>
0120.4260.00	Rückerstattungen Si-Gelder						1'770.00
0220.4260.01	Rückerstattung von Betreibungskosten				200.00		861.30
0290.4260.01	Nebenkosten Restaurant		5'000.00		4'500.00		5'484.30
7101.4260.00	Rückerstattungen Dritter						25'782.80
7201.4260.00	Rückerstattung Dritter						2'274.75
<b>439</b>	<b>Übriger Ertrag</b>		<b>800.00</b>		<b>800.00</b>		<b>786.45</b>
5790.4390.00	Entnahme aus Grabfonds		300.00		300.00		300.00
7710.4390.00	Entnahme aus Grabfonds		500.00		500.00		486.45
<b>440</b>	<b>Zinsertrag</b>		<b>2'000.00</b>		<b>2'500.00</b>		<b>37'360.70</b>
9610.4400.00	Zinsen flüssige Mittel						32'552.90
9610.4401.01	Verzugszinse + AFT		2'000.00		2'000.00		4'596.65
9610.4401.02	Ausgleichszins				500.00		211.15
<b>442</b>	<b>Beteiligungsertrag FV</b>						<b>1'190.00</b>
9690.4420.00	Dividende von Anlagen FV						1'190.00
<b>444</b>	<b>Wertberichtigungen Anlagen FV</b>						<b>2'536.00</b>

## Detail Sachgruppe

Konto	Erfolgsrechnung Sachgruppengliederung ER	Budget 2026		Budget 2025		Rechnung 2024	
		Aufwand	Ertrag	Aufwand	Ertrag	Aufwand	Ertrag
9690.4440.00	Wertberichtigung Aktien						2'536.00
<b>446</b>	<b>Finanzertrag von öffentlichen Unternehmungen</b>						<b>200.00</b>
6220.4463.00	Dividenden von Anlagen VV öff.						150.00
7301.4463.00	Finanzertrag von öff. Unternehmungen						50.00
<b>447</b>	<b>Liegenschaftenertrag VV</b>		<b>40'190.00</b>	<b>40'190.00</b>			<b>40'570.00</b>
0290.4470.00	Pachtzinse Gemeindeland		1'250.00	1'250.00			1'250.00
0290.4470.01	Mietertrag Restaurant		37'980.00	37'980.00			37'320.00
6155.4470.00	Mietertrag Parkplatz		960.00	960.00			2'000.00
<b>451</b>	<b>Entnahmen aus Fonds und Spezialfinanzierungen im Eigenkapital</b>		<b>128'071.55</b>	<b>215'964.09</b>			<b>143'761.97</b>
7101.4510.00	Entnahme aus Spezialfinanzierung Werterhalt (SFWE)		27'979.64	17'611.81			17'319.09
7101.4510.01	Entnahme aus Spezialfinanzierung Rechnungsausgleich (SFRA)		73'963.50	83'963.50			78'873.27
7201.4510.00	Entnahme aus Spezialfinanzierung Werterhalt (SFWE)		-1'851.96	85'067.41			189.78
7201.4510.01	Entnahme aus Spezialfinanzierung Rechnungsausgleich (SFRA)		22'087.00	23'428.00			26'551.78
7301.4510.01	Entnahme aus Spezialfinanzierung des EK Kehricht		5'893.37	5'893.37			513.40
1500.4511.00	Entnahme aus Fonds des EK Feuerwehr						20'314.65
<b>460</b>	<b>Ertragsanteile von Dritten</b>		<b>18'172.35</b>	<b>18'623.60</b>			<b>16'733.30</b>
9500.4601.00	Motorfahrzeugsteuern		18'172.35	18'623.60			16'733.30
<b>461</b>	<b>Entschädigungen von Gemeinwesen</b>		<b>28'369.25</b>	<b>28'073.70</b>			<b>36'618.15</b>
5310.4611.00	Entschädigung von Kanton für die AHV-Agentur		500.00	500.00			516.90
5720.4611.00	Anteil von Kanton für Berichtigung Anteil Materielle Hilfe MIS		6'350.25	6'351.70			14'812.75
9100.4611.00	Basis-Ausgleich - Steuerreform		9'999.00	9'282.00			11'001.00
7790.4612.00	Anteile Gden Meyriez/Murten		11'520.00	11'940.00			10'287.50
<b>462</b>	<b>Interkommunaler Finanzausgleich</b>		<b>4'413.00</b>	<b>4'424.00</b>			<b>5'169.00</b>
9300.4621.00	Interkommunaler Finanzausgleich - Bedarfsausgleich		4'413.00	4'424.00			5'169.00
<b>463</b>	<b>Beiträge von öffentlichen Gemeinwesen und Dritten</b>		<b>50.00</b>	<b>50.00</b>			<b>4'434.15</b>
7301.4634.00	Ausgleich für die Transportkosten Saidef		50.00	50.00			44.45
0220.4635.00	Beiträge von privaten Unternehmen						4'299.70
3290.4637.00	Beiträge von privaten Haushalt						90.00
<b>466</b>	<b>Auflösung passivierte Investitionsbeiträge</b>		<b>19'541.82</b>	<b>19'530.28</b>			<b>19'521.47</b>
2130.4660.20	Planmässige Auflösung passivierter Investitionsbeiträge von Gemeinden und Zweckverbänden		7'489.74	7'478.21			7'478.21
7101.4660.10	Planmässige Auflösung passivierter Investitionsbeiträge von Kanton und Konkordaten		2'775.17	2'775.16			2'775.17
7101.4660.70	Planmässige Auflösung passivierter Investitionsbeiträge von privaten Haushalten		3'024.77	3'024.77			3'015.95

Detail Sachgruppe

Konto	Erfolgsrechnung Sachgruppengliederung ER	Budget 2026		Budget 2025		Rechnung 2024	
		Aufwand	Ertrag	Aufwand	Ertrag	Aufwand	Ertrag
7201.4660.70	Planmässige Auflösung passiverter Investitionsbeiträge von privaten Haushalten		6'252.14		6'252.14		6'252.14
469	Übriger Transferertrag		50.00		50.00		120.20
9710.4699.00	Rückvergütung der CO2-Abgabe		50.00		50.00		120.20
489	Entnahmen aus dem Eigenkapital		155'823.70		155'823.70		155'823.70
9900.4895.00	Entnahmen aus Aufwertungsreser		155'823.70		155'823.70		155'823.70
494	Kalkulatorische Zinsen und Finanzaufwand		300.00		300.00		1'918.53
5790.4940.00	Interne Verrechnung Grabfonds		300.00		300.00		300.00
7101.4940.00	Interne Verrechnung Zins						1'176.15
7101.4940.01	Interne Verrechnung Zins RA						59.70
7201.4940.00	Interne Verrechnung Zins						297.32
7201.4940.01	Interne Verrechnung Zins RA						75.66
7301.4940.01	Interne Verrechnung Zins						9.70
9	Abschluss		506'928.45		418'474.03	254'081.54	
900	Abschluss		506'928.45		418'474.03	254'081.54	
9990.9000.00	Ertragsüberschuss					254'081.54	
9990.9001.00	Aufwandüberschuss		506'928.45		418'474.03		
	Total	2'129'160.12	2'129'160.12	2'157'453.40	2'157'453.40	2'165'414.97	2'165'414.97
	Gesamttotal	2'129'160.12	2'129'160.12	2'157'453.40	2'157'453.40	2'165'414.97	2'165'414.97

## Detail Funktion

Konto	Erfolgsrechnung Funktionale Gliederung ER	Budget 2026		Budget 2025		Rechnung 2024	
		Aufwand	Ertrag	Aufwand	Ertrag	Aufwand	Ertrag
<b>0</b>	<b>ALLGEMEINE VERWALTUNG</b>	<b>376'884.66</b>	<b>45'030.00</b>	<b>364'244.91</b>	<b>44'730.00</b>	<b>293'391.47</b>	<b>52'100.30</b>
<b>011</b>	<b>Legislative</b>	<b>11'325.00</b>		<b>10'825.00</b>		<b>11'279.76</b>	
0110.3000.00	Sitzungsgeld Finanzkommission	2'000.00		1'500.00		1'770.00	
0110.3000.01	Sitzungsgeld Abstimmungskommission	800.00		800.00		645.00	
0110.3010.00	Besoldung Verteilung Stimmmaterial	250.00		250.00			
0110.3050.00	AG-Beiträge AHV, IV, EO, ALV, Verwaltungskosten	50.00		50.00		23.88	
0110.3053.00	AG-Beiträge an Unfallversicherungen	5.00		5.00		5.31	
0110.3054.00	AG-Beiträge an Familienausgleichskasse	20.00		20.00		8.82	
0110.3132.00	Honorare für Revisionsstelle	5'200.00		5'200.00		5'899.65	
0110.3170.00	Empfänge, Gemeindeanlässe	3'000.00		3'000.00		2'927.10	
<b>012</b>	<b>Exekutive</b>	<b>83'420.20</b>		<b>83'469.56</b>		<b>61'773.85</b>	<b>1'770.00</b>
0120.3000.00	Sitzungsgeld Gemeinderat	60'000.00		68'000.00		50'723.35	
0120.3050.00	AG-Beiträge AHV, IV, EO, ALV, Verwaltungskosten	2'910.60		3'298.68		1'566.90	
0120.3053.00	AG-Beiträge an Unfallversicherungen	300.00		300.00		387.34	
0120.3054.00	AG-Beiträge an Familienausgleichskasse	1'209.60		1'370.88		632.06	
0120.3099.00	Jahresabschlussessen, Ausflüge, Geschenke Gemeinderat	5'000.00		5'000.00		4'604.50	
0120.3102.00	Drucksachen, Publikationen betr. Wahlen / Abstimmungen	500.00		500.00		541.90	
0120.3170.00	Reisekosten und Spesen	6'000.00		1'500.00		1'154.75	
0120.3170.01	Empfänge, Gemeindeanlässe und Repräsentationspflichten	1'500.00		1'500.00			
0120.3199.00	Übriger Betriebsaufwand	6'000.00		2'000.00		2'163.05	
0120.4260.00	Rückerstattungen Si-Gelder						1'770.00
<b>022</b>	<b>Allgemeine Dienste, übrige</b>	<b>230'625.45</b>	<b>800.00</b>	<b>227'512.45</b>	<b>1'000.00</b>	<b>181'511.88</b>	<b>6'276.00</b>
0220.3000.00	Sitzungsgeld Baukommission	3'000.00		1'500.00		3'105.00	
0220.3010.00	Besoldung Verwaltungs- und Betriebspersonal	117'000.00		117'000.00		112'099.80	
0220.3050.00	AG-Beiträge AHV, IV, EO, ALV, Verwaltungskosten	8'108.10		8'108.10		8'452.69	
0220.3052.00	AG-Beiträge an andere Pensionskassen	12'000.00		12'000.00		10'293.55	
0220.3053.00	AG-Beiträge an Unfallversicherungen	1'585.35		1'585.35		1'550.81	
0220.3054.00	AG-Beiträge an Familienausgleichskasse	3'369.60		3'369.60		3'067.31	
0220.3055.00	AG-Beiträge an Krankentaggeldversicherungen	1'544.40		1'544.40		1'437.80	
0220.3099.00	Geschenke Personal	400.00		400.00		419.70	
0220.3100.00	Büromaterial	2'000.00		2'000.00		1'304.90	
0220.3102.00	Drucksachen, Publikationen; Info Bulletin / Gde Reglemente	2'000.00		2'000.00		2'935.35	
0220.3103.00	Fachliteratur, Zeitschriften	600.00		600.00		579.00	
0220.3110.00	Büromöbel und -geräte	1'000.00		1'000.00			
0220.3113.00	IT-Geräte	2'500.00		2'500.00			
0220.3118.00	Anschaffung von Software, Lizenzen					284.35	
0220.3120.00	Wasser, Energie, Heizmaterial und Kehrlicht Büro	1'000.00		1'000.00		985.35	
0220.3130.00	Post- und Bankspesen	500.00		500.00		490.17	
0220.3130.01	Porti, Briefmarken	1'000.00		1'000.00		1'098.30	
0220.3130.02	Telefon	700.00		700.00		515.80	
0220.3130.04	Mitglieder- und Verbandsbeiträge	4'818.00		4'205.00		3'359.00	
0220.3130.05	Betreibungskosten	800.00		800.00		821.80	
0220.3130.06	Internet	800.00		800.00		720.00	
0220.3132.00	Kosten Grundbuchamt/Notar/Geometer	1'000.00		1'000.00		740.35	

## Detail Funktion

Konto	Erfolgsrechnung Funktionale Gliederung ER	Budget 2026		Budget 2025		Rechnung 2024	
		Aufwand	Ertrag	Aufwand	Ertrag	Aufwand	Ertrag
0220.3132.01	Rechtsberatung und Prozesskosten	40'000.00		40'000.00		1'778.25	
0220.3133.00	Informatik-Nutzungsaufwand; Outsourcing Rechenzentrum	15'000.00		14'000.00		15'044.20	
0220.3134.00	Sachversicherungsprämien	3'000.00		3'000.00		2'981.75	
0220.3137.00	Urheberrechtsgebühren	200.00		200.00		179.35	
0220.3150.00	Unterhalt Büromöbel und -geräte	500.00		500.00			
0220.3153.00	Informatik-Unterhalt Hardware	2'000.00		2'000.00			
0220.3158.00	Informatik-Unterhalt Software	1'000.00		1'000.00		4'770.05	
0220.3160.01	Mieten, Benützungskosten Mobilien	1'700.00		1'700.00		1'660.00	
0220.3161.00	Benützungskosten Drucker	1'000.00		1'000.00		837.25	
0220.3170.00	Reisekosten und Spesen	500.00		500.00			
0220.4210.00	Gebühren für Amtshandlung Einwohner-/Fremdenkontrolle		800.00		800.00		1'115.00
0220.4260.01	Rückerstattung von Betreibungskosten				200.00		861.30
0220.4635.00	Beiträge von privaten Unternehmen						4'299.70
<b>029</b>	<b>Verwaltungsliegenschaften, n.a.g.</b>	<b>51'514.01</b>	<b>44'230.00</b>	<b>42'437.90</b>	<b>43'730.00</b>	<b>38'825.98</b>	<b>44'054.30</b>
0290.3101.00	Betriebs-, Verbrauchsmaterial	1'000.00		1'000.00		650.45	
0290.3120.00	Wasser, Energie, Heizmaterial und Kehrrikt	2'000.00		2'000.00		2'960.45	
0290.3120.01	Wasser, Strom, Heizung Restaurant	4'000.00		4'000.00		4'312.20	
0290.3130.00	Reinigung	3'500.00		3'500.00		3'212.70	
0290.3134.00	Sachversicherungsprämien	800.00		800.00		743.15	
0290.3134.01	Sachversicherungsprämien Restaurant	1'500.00		1'500.00		1'454.95	
0290.3140.00	Unterhalt Allgemeinparzellen MEG	1'000.00		1'000.00		674.70	
0290.3144.00	Unterhalt Hochbauten, Gebäude	5'000.00		5'000.00		2'296.06	
0290.3144.01	Unterhalt Restaurant	5'000.00		5'000.00		862.21	
0290.3151.00	Unterhalt Apparate, Maschinen, Geräte, Fahrzeuge, Werkzeuge	1'000.00		1'000.00		1'238.75	
0290.3151.01	Unterhalt Apparate, Maschinen, Geräte, Fahrzeuge, Werkzeuge Restaurant	5'000.00		2'000.00		1'028.20	
0290.3300.40	Planmässige Abschreibungen Hochbauten VV	12'028.01		11'951.90		11'823.15	
0290.3300.60	Planmässige Abschreibungen Mobilien VV	3'486.00		3'486.00		7'569.01	
0290.3300.61	Planmässige Abschreibungen Maschinen Restaurant	6'000.00					
0290.3431.00	Verbrauchsmaterial	200.00		200.00			
0290.4260.01	Nebenkosten Restaurant		5'000.00		4'500.00		5'484.30
0290.4470.00	Pachtzinse Gemeindeland		1'250.00		1'250.00		1'250.00
0290.4470.01	Mietertrag Restaurant		37'980.00		37'980.00		37'320.00
<b>1</b>	<b>ÖFFENTLICHE ORDNUNG UND SICHERHEIT, VERTEIDIGUNG</b>	<b>25'173.35</b>		<b>26'678.00</b>		<b>26'953.35</b>	<b>20'151.30</b>
<b>140</b>	<b>Allgemeines Rechtswesen</b>	<b>6'037.50</b>		<b>6'000.00</b>		<b>5'274.20</b>	
1402.3612.00	Anteil an den Kosten der Berufsbeistandschaft	6'037.50		6'000.00		5'274.20	
<b>150</b>	<b>Feuerwehr</b>	<b>18'242.50</b>		<b>19'745.50</b>		<b>20'151.30</b>	<b>20'151.30</b>
1500.3134.00	Sachversicherungsprämien	20.00		20.00		18.30	
1500.3612.00	Anteil an Gemeindeverband Feuerwehr Region See	18'000.00		19'503.00		19'910.50	
1500.3660.20	Planmässige Abschreibungen Gemeinde und Zweckverbänden	222.50		222.50		222.50	
1500.4200.00	Feuerwehrpflichtersatzabgabe						-163.35
1500.4511.00	Entnahme aus Fonds des EK Feuerwehr						20'314.65
<b>161</b>	<b>Militärische Verteidigung</b>	<b>100.00</b>		<b>100.00</b>		<b>1'000.00</b>	



Detail Funktion

Konto	Erfolgsrechnung Funktionale Gliederung ER	Budget 2026		Budget 2025		Rechnung 2024	
		Aufwand	Ertrag	Aufwand	Ertrag	Aufwand	Ertrag
1610.3612.00	Anteil am ausserdienstlichen Schiesswesen	100.00		100.00			
1610.3632.00	Beiträge Schiessstand					1'000.00	
<b>162</b>	<b>Zivile Verteidigung</b>	<b>793.35</b>		<b>832.50</b>		<b>527.85</b>	
1620.3120.00	Strom Sirene	50.00		50.00		16.60	
1620.3130.00	Mitglieder- und Verbandsbeiträge	50.00		50.00			
1620.3612.00	Anteil an den Bevölkerungs- und Zivilschutzverband Region Murten (BSRM)	305.50		298.60		185.20	
1620.3631.00	Anteil an die kantonalen Betriebskosten für den Zivilschutz XXI	387.85		433.90		326.05	
<b>2</b>	<b>BILDUNG</b>	<b>385'738.39</b>	<b>7'489.74</b>	<b>384'402.62</b>	<b>7'478.21</b>	<b>373'547.77</b>	<b>7'478.21</b>
<b>211</b>	<b>Primarschule I</b>	<b>13'650.30</b>		<b>13'246.25</b>		<b>13'707.00</b>	
2110.3611.00	Anteil an Kanton für die Besoldung Kintergärtnerin	13'650.30		13'246.25		13'707.00	
<b>212</b>	<b>Primarschule II</b>	<b>221'382.25</b>		<b>219'440.40</b>		<b>210'055.40</b>	
2120.3611.00	Anteil an Kanton für die Besoldung Primarlehrer	58'863.25		55'732.40		56'950.15	
2120.3612.00	Anteil an Primarschule Murten	162'519.00		163'708.00		153'105.25	
<b>213</b>	<b>Orientierungsschule</b>	<b>119'024.34</b>	<b>7'489.74</b>	<b>116'874.10</b>	<b>7'478.21</b>	<b>118'451.22</b>	<b>7'478.21</b>
2130.3612.00	Anteil an Gemeindeverband OSRM	96'422.00		95'227.00		96'757.32	
2130.3660.20	Planmässige Abschreibungen Gemeinde und Zweckverbänden	22'602.34		21'647.10		21'693.90	
2130.4660.20	Planmässige Auflösung passivierter Investitionsbeiträge von Gemeinden und Zweckverbänden		7'489.74		7'478.21		7'478.21
<b>214</b>	<b>Musikschulen</b>	<b>400.00</b>		<b>5'400.00</b>		<b>4'989.60</b>	
2140.3611.00	Anteil an Kanton für das Konservatorium			5'000.00		4'593.60	
2140.3612.00	Anteil an Musikschule Murten	400.00		400.00		396.00	
<b>220</b>	<b>Sonderschulen</b>	<b>30'281.50</b>		<b>28'441.87</b>		<b>25'660.15</b>	
2200.3611.00	Anteil an Kanton für pädagogisch-therapeutischen Massnahmen	1'294.25		1'251.75		1'192.55	
2200.3612.00	Anteil an Logopädischem Dienst Primar & SLPP	1'209.70		2'356.92		809.65	
2200.3631.00	Beitrag an Kanton für die Hilfe an Sonderheime für Behinderte oder Schwererziehbare - Sonderpädagogik	27'777.55		24'833.20		23'657.95	
<b>230</b>	<b>Berufliche Grundbildung</b>	<b>1'000.00</b>		<b>1'000.00</b>		<b>684.40</b>	
2300.3611.00	Anteil an Kanton für die Berufsschulen	1'000.00		1'000.00		684.40	
<b>3</b>	<b>KULTUR, SPORT UND FREIZEIT</b>	<b>50'418.27</b>	<b>100.00</b>	<b>54'968.27</b>	<b>100.00</b>	<b>51'604.64</b>	<b>262.00</b>
<b>321</b>	<b>Bibliotheken und Literatur</b>						<b>72.00</b>
3211.4250.00	Verkäufe Buch Chronik von Greng						72.00
<b>329</b>	<b>Kultur, n.a.g.</b>	<b>8'650.00</b>		<b>9'200.00</b>		<b>8'407.65</b>	<b>90.00</b>
3290.3119.00	Kauf Fahnen			200.00		137.90	
3290.3130.00	Mitglieder- und Verbandsbeiträge	50.00		50.00		50.00	
3290.3199.00	Nationalfeiertag	5'000.00		4'600.00		3'411.70	
3290.3632.00	Beitrag an Stadt Murten für Info- und Dokumentationszentrum	400.00		400.00		400.00	

## Detail Funktion

Konto	Erfolgsrechnung Funktionale Gliederung ER	Budget 2026		Budget 2025		Rechnung 2024	
		Aufwand	Ertrag	Aufwand	Ertrag	Aufwand	Ertrag
3290.3636.00	Beiträge an Vereine mit kulturellem Zweck	2'200.00		2'950.00		3'750.00	
3290.3636.01	Apérokonzert Murten Classics	1'000.00		1'000.00		658.05	
3290.4637.00	Beiträge von privaten Haushalt						90.00
<b>341</b>	<b>Sport</b>	<b>6'700.00</b>		<b>6'700.00</b>		<b>6'440.00</b>	
3410.3634.00	Beitrag an Hallenbad	5'700.00		5'700.00		5'440.00	
3410.3636.00	Beiträge an Sportvereine	1'000.00		1'000.00		1'000.00	
<b>342</b>	<b>Freizeit</b>	<b>35'068.27</b>	<b>100.00</b>	<b>39'068.27</b>	<b>100.00</b>	<b>36'756.99</b>	<b>100.00</b>
3420.3000.00	Entschädigung Gemeinderat	2'000.00				1'185.00	
3420.3010.00	Besoldung Anlagewart			2'000.00			
3420.3050.00	AG-Beiträge AHV, IV, EO, ALV, Verwaltungskosten	100.00		100.00		62.31	
3420.3053.00	AG-Beiträge an Unfallversicherungen	20.00		20.00		14.22	
3420.3054.00	AG-Beiträge an Familienausgleichskasse	50.00		50.00		29.55	
3420.3101.00	Betriebs-, Verbrauchsmaterial	500.00		500.00		34.50	
3420.3110.00	Büromöbel -geräte	1'000.00		1'000.00		2'102.80	
3420.3111.00	Maschinen, Geräte und Fahrzeuge	2'000.00		5'000.00			
3420.3120.00	Wasser, Energie, Heizmaterial und Kehrlicht	800.00		800.00		1'846.60	
3420.3130.00	Dienstleistung Dritter	3'000.00		3'000.00		1'507.90	
3420.3132.00	Honorare externe Berater					100.00	
3420.3134.00	Sachversicherungsprämien	500.00		500.00		491.80	
3420.3140.00	Unterhalt an Grundstücken Park und Strand	6'000.00		8'000.00		12'506.03	
3420.3144.00	Unterhalt Hochbauten, Gebäude	1'000.00		1'000.00			
3420.3151.00	Unterhalt Apparate, Maschinen, Geräte, Fahrzeuge, Werkzeuge	200.00		200.00			
3420.3300.30	Planmässige Abschreibungen übr. Tiefbauten VV	2'000.11		2'000.11		2'000.12	
3420.3300.40	Planmässige Abschreibungen Hochbauten	13'698.16		13'698.16		13'698.16	
3420.3631.00	Beitrag an Kanton für die Benützungsgebühr See (Steg)	700.00		700.00		678.00	
3420.3636.00	Beiträge an Ferienpass, Lager usw.	1'500.00		500.00		500.00	
3420.4240.00	Ertrag Gäste Badeplatz		100.00		100.00		100.00
<b>4</b>	<b>GESUNDHEIT</b>	<b>149'434.52</b>		<b>134'996.12</b>		<b>123'133.16</b>	
<b>411</b>	<b>Spitäler</b>	<b>700.00</b>		<b>685.25</b>		<b>745.35</b>	
4110.3611.00	Anteil an Kanton für die Pflegerestkosten	700.00		685.25		745.35	
<b>412</b>	<b>Kranken-, Alters- und Pflegeheime</b>	<b>77'611.82</b>		<b>73'150.22</b>		<b>62'915.66</b>	
4120.3612.00	Anteil an Gesundheitsnetz See für Finanzierungskosten Pflegeheime	4'127.60		3'014.10		3'027.30	
4120.3612.01	Anteil an Gesundheitsnetz See für Defizit Pflegeheime	1'499.70		294.30		2'299.65	
4120.3612.02	Anteil an Gesundheitsnetz See für Verwaltung GNS	30'017.80		30'718.45		21'042.90	
4120.3612.03	Anteil an Gesundheitsnetz See für Gebäude GNS	-80.70		-37.25		315.80	
4120.3612.04	Anteil an Gesundheitsnetz See für Tierpark Jeuss	1'600.60					
4120.3631.00	Beitrag an Kanton für die Individualbeiträge an die Betreuungskosten in den Pflegeheimen	32'525.30		32'555.60		29'625.00	
4120.3660.20	Planmässige Abschreibungen Gemeinde und Zweckverbänden	7'921.52		6'605.02		6'605.01	
<b>421</b>	<b>Ambulante Krankenpflege</b>	<b>66'942.70</b>		<b>57'160.65</b>		<b>55'502.40</b>	
4210.3612.00	Anteil an Gesundheitsnetz See Pauschalentschädigung	24'232.70		19'363.15		19'411.05	



## Detail Funktion

Konto	Erfolgsrechnung Funktionale Gliederung ER	Budget 2026		Budget 2025		Rechnung 2024	
		Aufwand	Ertrag	Aufwand	Ertrag	Aufwand	Ertrag
4210.3612.01	Anteil an Gesundheitsnetz See für Spitexdienst	39'092.10		34'717.50		32'504.25	
4210.3612.02	Anteil an Gesundheitsnetz See für Sekretariat Passepartout	534.75		497.35		500.50	
4210.3612.03	Anteil an Gesundheitsnetz See für Mütter- und Väterberatung	2'348.15		2'447.65		2'396.35	
4210.3612.04	Anteil an Gesundheitsnetz See für Mahlzeitendienst	600.00				556.85	
4210.3636.00	Beiträge an private Organisationen ohne Erwerbszweck	135.00		135.00		133.40	
<b>422</b>	<b>Rettungsdienste</b>	<b>4'180.00</b>		<b>4'000.00</b>		<b>3'769.75</b>	
4220.3612.00	Anteil an Ambulanz und Rettungsdienst	4'180.00		4'000.00		3'769.75	
<b>433</b>	<b>Schulgesundheitsdienst</b>					<b>200.00</b>	
4330.3611.00	Anteil an Kanton für die Schulzahnärztliche Untersuchung					200.00	
<b>5</b>	<b>SOZIALE SICHERHEIT</b>	<b>105'980.25</b>	<b>7'450.25</b>	<b>85'874.10</b>	<b>7'451.70</b>	<b>78'514.85</b>	<b>15'929.65</b>
<b>522</b>	<b>Ergänzungsleistungen IV</b>	<b>6'162.65</b>					
5220.3631.00	Beitrag an die Finanzierung der Ergänzungsleistungen zur IV	6'162.65					
<b>523</b>	<b>Invalidenheime</b>	<b>52'358.15</b>		<b>48'986.20</b>		<b>47'123.55</b>	
5230.3631.00	Beitrag an Kanton für die Hilfe an Sonderheime für Behinderte oder Schwererziehbare	52'358.15		48'986.20		47'123.55	
<b>531</b>	<b>Alters- und Hinterlassenenversicherung AHV</b>		<b>500.00</b>		<b>500.00</b>		<b>516.90</b>
5310.4611.00	Entschädigung von Kanton für die AHV-Agentur		500.00		500.00		516.90
<b>532</b>	<b>Ergänzungsleistungen AHV</b>	<b>8'544.80</b>					
5320.3631.00	Beitrag an die Finanzierung der Ergänzungsleistungen zur AHV	8'544.80					
<b>541</b>	<b>Familienzulagen</b>	<b>1'065.95</b>		<b>991.10</b>		<b>891.00</b>	
5410.3631.00	Beitrag an Kanton für Familienzulagen an nichterwerbstätige Personen	1'065.95		991.10		891.00	
<b>544</b>	<b>Jugendschutz</b>	<b>774.00</b>		<b>733.00</b>		<b>745.65</b>	
5440.3612.00	Portail Jeunes	774.00		733.00		745.65	
<b>559</b>	<b>Arbeitslosigkeit, n.a.g.</b>	<b>4'330.00</b>		<b>4'145.00</b>		<b>4'089.50</b>	
5590.3631.00	Beitrag an Kanton für den Beschäftigungsfonds (Amt für Arbeitsmarkt)	3'330.00		3'145.00		3'089.50	
5590.3636.00	Beiträge an private Sozialinstitutionen und Hilfswerke (Impuls)	1'000.00		1'000.00		1'000.00	
<b>572</b>	<b>Wirtschaftliche Hilfe</b>	<b>20'083.40</b>	<b>6'350.25</b>	<b>19'428.45</b>	<b>6'351.70</b>	<b>14'591.45</b>	<b>14'812.75</b>
5720.3611.00	Anteil an Kanton für Sozialamt	940.00		327.20		576.10	
5720.3611.01	Anteil an Kanton für nicht rückerstattete Vorschüsse (Unterhaltsbeiträge)			1'101.25		964.15	
5720.3612.00	Anteil an Sozialdienst Region Murten für Materielle Hilfe MIS u. Integration	19'143.40		18'000.00		13'051.20	
5720.4611.00	Anteil von Kanton für Berichtigung Anteil Materielle Hilfe MIS		6'350.25		6'351.70		14'812.75
<b>579</b>	<b>Fürsorge, n.a.g.</b>	<b>12'661.30</b>	<b>600.00</b>	<b>11'590.35</b>	<b>600.00</b>	<b>11'073.70</b>	<b>600.00</b>

## Detail Funktion

Konto	Erfolgsrechnung Funktionale Gliederung ER	Budget 2026		Budget 2025		Rechnung 2024	
		Aufwand	Ertrag	Aufwand	Ertrag	Aufwand	Ertrag
5790.3199.00	Grabfonds	300.00		300.00		300.00	
5790.3611.00	Anteil an Kanton für Hilfe an Opfer von Straftaten			390.35		395.10	
5790.3612.00	Anteil an Sozialdienst Region Murten für Betriebskosten	11'161.30		10'000.00		9'178.60	
5790.3636.00	Spenden an Institutionen	1'200.00		900.00		1'200.00	
5790.4390.00	Entnahme aus Grabfonds		300.00		300.00		300.00
5790.4940.00	Interne Verrechnung Grabfonds		300.00		300.00		300.00
<b>6</b>	<b>VERKEHR UND NACHRICHTENÜBERMITTLUNG</b>	<b>80'851.98</b>	<b>960.00</b>	<b>69'785.98</b>	<b>960.00</b>	<b>56'350.67</b>	<b>2'150.00</b>
<b>613</b>	<b>Kantonsstrassen, übrige</b>	<b>3'000.00</b>		<b>3'000.00</b>		<b>2'128.70</b>	
6130.3611.00	Anteil an Kanton für Unterhalt Kantonsstrassen	3'000.00		3'000.00		2'128.70	
<b>615</b>	<b>Gemeindestrassen</b>	<b>61'553.98</b>	<b>960.00</b>	<b>60'553.98</b>	<b>960.00</b>	<b>48'944.97</b>	<b>2'000.00</b>
6150.3000.00	Entschädigung Gemeinderat			400.00		150.00	
6150.3010.00	Besoldung Gemeindearbeiter	400.00		20.00			
6150.3050.00	AG-Beiträge AHV, IV, EO, ALV, Verwaltungskosten	20.00		5.00		7.28	
6150.3053.00	AG-Beiträge an Unfallversicherungen	5.00		10.00		0.33	
6150.3054.00	AG-Beiträge an Familienausgleichskasse	10.00				2.69	
6150.3120.00	Stromankauf öffentliche Beleuchtung	2'500.00		2'500.00		2'773.00	
6150.3140.00	Unterhalt Schlossquartier, Unterführung	20'000.00		20'000.00		22'557.74	
6150.3141.00	Unterhalt Strassen / Verkehrswege	12'000.00		12'000.00		2'311.65	
6150.3141.01	Schneeräumung und Winterdienst	5'000.00		4'000.00		875.60	
6150.3141.02	Unterhalt öffentliche Beleuchtung	1'500.00		1'500.00		1'226.60	
6150.3300.10	Planmässige Abschreibungen Strassen/Verkehrswege VV	14'948.66		14'948.66		14'948.66	
6155.3134.00	Sachversicherungsprämien	300.00		300.00		221.10	
6155.3143.00	Unterhalt Parkplatz	1'000.00		1'000.00			
6155.3300.10	Planmässige Abschreibungen Parkplatz ZAI-Land	3'870.32		3'870.32		3'870.32	
6155.4470.00	Mietertrag Parkplatz		960.00		960.00		2'000.00
<b>621</b>	<b>Öffentliche Verkehrsinfrastruktur</b>	<b>1'618.00</b>		<b>1'563.00</b>		<b>1'511.00</b>	
6210.3611.00	Anteil an den Bahninfrastrukturfonds	1'618.00		1'563.00		1'511.00	
<b>622</b>	<b>Regional- und Agglomerationsverkehr</b>	<b>14'680.00</b>		<b>4'669.00</b>		<b>3'766.00</b>	<b>150.00</b>
6220.3611.00	Anteil an den kantonalen Ausgaben für den Regionalverkehr	6'180.00		4'669.00		3'766.00	
6220.3614.00	Anteil an Postauto	8'500.00					
6220.4463.00	Dividenden von Anlagen VV öff.						150.00
<b>7</b>	<b>UMWELTSCHUTZ UND RAUMORDNUNG</b>	<b>335'209.70</b>	<b>278'743.63</b>	<b>417'658.40</b>	<b>367'056.16</b>	<b>335'357.74</b>	<b>307'292.46</b>
<b>710</b>	<b>Wasserversorgung</b>	<b>161'343.08</b>	<b>161'343.08</b>	<b>160'975.24</b>	<b>160'975.24</b>	<b>179'839.58</b>	<b>179'839.58</b>
7101.3000.00	Entschädigung Gemeinderat	10'000.00		10'000.00		6'770.30	
7101.3050.00	AG-Beiträge AHV, IV, EO, ALV, Verwaltungskosten	640.00		640.00		356.63	
7101.3053.00	AG-Beiträge an Unfallversicherungen	135.50		135.50		82.34	
7101.3054.00	AG-Beiträge an Familienausgleichskasse	288.00		288.00		169.50	
7101.3101.00	Betriebs-, Verbrauchsmaterial	800.00		800.00			
7101.3105.00	Wasserkäufe	50'000.00		60'000.00		39'237.30	

## Detail Funktion

Konto	Erfolgsrechnung Funktionale Gliederung ER	Budget 2026		Budget 2025		Rechnung 2024	
		Aufwand	Ertrag	Aufwand	Ertrag	Aufwand	Ertrag
7101.3111.00	Wasserzähler	1'000.00		1'000.00			
7101.3120.00	Strom Pumpwerk	500.00		500.00		130.80	
7101.3130.00	Honorare Dritte					16'335.80	
7101.3132.00	Honorare externe Berater, Gutachter, Fachexperten usw.					1'088.55	
7101.3134.00	Sachversicherungsprämien	600.00		600.00		53.25	
7101.3143.00	Unterhalt Wasserleitungen	5'000.00		5'000.00		8'566.75	
7101.3144.00	Unterhalt Hochbauten, Gebäude					3'067.60	
7101.3151.00	Unterhalt Apparate	5'000.00		5'000.00		438.20	
7101.3170.00	Reisekosten und Spesen					2'576.25	
7101.3300.31	Planmässige Abschreibungen übriger Tiefbauten VV	31'368.09		21'075.25		21'071.88	
7101.3320.90	Planmässige Abschreibungen übrige immaterielle Anlagen	2'411.49		2'336.49		2'038.33	
7101.3510.00	Einlagen in Spezialfinanzierung Werterhalt (SFWE)	10'600.00		10'600.00		11'776.10	
7101.3510.01	Einlagen in Spezialfinanzierung Rechnungsausgleich (SFRA)	43'000.00		43'000.00		66'080.00	
7101.4240.00	Grundgebühren Wasser		7'000.00		7'000.00		6'960.00
7101.4240.01	Wasserbenützungsgebühren		43'000.00		43'000.00		40'237.50
7101.4240.03	Zählermiete		3'600.00		3'600.00		3'639.95
7101.4260.00	Rückerstattungen Dritter						25'782.80
7101.4510.00	Entnahme aus Spezialfinanzierung Werterhalt (SFWE)		27'979.64		17'611.81		17'319.09
7101.4510.01	Entnahme aus Spezialfinanzierung Rechnungsausgleich (SFRA)		73'963.50		83'963.50		78'873.27
7101.4660.10	Planmässige Auflösung passivierter Investitionsbeiträge von Kanton und Konkordaten		2'775.17		2'775.16		2'775.17
7101.4660.70	Planmässige Auflösung passivierter Investitionsbeiträge von privaten Haushalten		3'024.77		3'024.77		3'015.95
7101.4940.00	Interne Verrechnung Zins						1'176.15
7101.4940.01	Interne Verrechnung Zins RA						59.70
<b>720</b>	<b>Abwasserbeseitigung</b>	<b>56'487.18</b>	<b>56'487.18</b>	<b>144'747.55</b>	<b>144'747.55</b>	<b>63'427.28</b>	<b>63'427.28</b>
7201.3000.00	Entschädigung Gemeinderat	1'000.00		1'000.00		1'635.00	
7201.3050.00	AG-Beiträge AHV, IV, EO, ALV, Verwaltungskosten	100.00		100.00		86.16	
7201.3053.00	AG-Beiträge an Unfallversicherungen	10.00		10.00		20.08	
7201.3054.00	AG-Beiträge an Familienausgleichskasse	20.00		20.00		41.04	
7201.3120.00	Wasser, Energie, Heizmaterial und Kehrrikt Pumpstationen					6'166.20	
7201.3132.00	Honorare externe Berater, Gutachter, Fachexperten usw. (GEP)			2'000.00		409.25	
7201.3134.00	Sachversicherungsprämien					446.60	
7201.3143.01	Unterhalt Pumpstation					1'826.90	
7201.3170.00	Reisekosten und Spesen					100.00	
7201.3300.31	Planmässige Abschreibungen übriger Tiefbauten VV	3'198.38		3'198.38		4'320.32	
7201.3301.31	Ausserplanmässige Abschreibungen übrige Tiefbauten VV			85'999.58			
7201.3320.90	Planmässige Abschreibungen übrige immaterielle Anlagen	689.72		1'996.27		1'996.28	
7201.3510.00	Einlagen in Spezialfinanzierung Werterhalt (SFWE)	13'000.00		13'000.00		13'057.67	
7201.3510.01	Einlagen in Spezialfinanzierung Rechnungsausgleich (SFRA)	17'000.00		17'000.00		17'375.91	
7201.3612.00	Anteil an Gemeindeverband ARA Region Murten für Betriebskosten	15'057.00		14'665.00		12'155.30	
7201.3612.01	Anteil an Gemeindeverband ARA Seeland Süd für Betriebskosten	5'900.00		5'633.00		3'665.25	
7201.3660.20	Planmässige Abschreibungen Gemeinde und Zweckverbänden	512.08		125.32		125.32	
7201.4240.00	Grundgebühren ARA		13'000.00		13'000.00		12'760.35

## Detail Funktion

Konto	Erfolgsrechnung Funktionale Gliederung ER	Budget 2026		Budget 2025		Rechnung 2024	
		Aufwand	Ertrag	Aufwand	Ertrag	Aufwand	Ertrag
7201.4240.01	Benützungsgebühren (Verbrauchsgebühr)		17'000.00		17'000.00		15'025.50
7201.4260.00	Rückerstattung Dritter						2'274.75
7201.4510.00	Entnahme aus Spezialfinanzierung Werterhalt (SFWE)		-1'851.96		85'067.41		189.78
7201.4510.01	Entnahme aus Spezialfinanzierung Rechnungsausgleich (SFRA)		22'087.00		23'428.00		26'551.78
7201.4660.70	Planmässige Auflösung passiverter Investitionsbeiträge von privaten Haushalten		6'252.14		6'252.14		6'252.14
7201.4940.00	Interne Verrechnung Zins						297.32
7201.4940.01	Interne Verrechnung Zins RA						75.66
<b>730</b>	<b>Abfallwirtschaft</b>	<b>46'893.37</b>	<b>46'893.37</b>	<b>46'893.37</b>	<b>46'893.37</b>	<b>42'704.25</b>	<b>42'704.25</b>
7301.3000.00	Entschädigung Gemeinderat	1'000.00		1'000.00		605.00	
7301.3050.00	AG-Beiträge AHV, IV, EO, ALV, Verwaltungskosten	100.00		100.00		29.63	
7301.3053.00	AG-Beiträge an Unfallversicherungen	10.00		10.00		1.96	
7301.3054.00	AG-Beiträge an Familienausgleichskasse	20.00		20.00		11.29	
7301.3111.00	Maschinen, Geräte und Fahrzeuge	200.00		200.00		1'128.55	
7301.3120.00	Strom Kehrrechtstationen	300.00		300.00		330.20	
7301.3130.00	Abfallbeseitigung	7'000.00		7'000.00		6'322.60	
7301.3130.01	Grünabfuhr	7'000.00		7'000.00		5'381.35	
7301.3130.02	Sperrgutentsorgungen	2'500.00		2'500.00		1'766.55	
7301.3130.03	Kehrrechtentsorgung SAIDEF	4'000.00		4'000.00		3'967.60	
7301.3130.04	Sammelstelle	1'500.00		1'500.00		1'920.15	
7301.3130.06	Verwaltungskosten Fakturation	2'000.00		2'000.00		1'113.00	
7301.3132.00	Honorare					306.00	
7301.3151.00	Unterhalt Apparate, Maschinen, Geräte, Fahrzeuge, Werkzeuge	5'000.00		5'000.00		3'796.90	
7301.3300.60	Planmässige Abschreibungen Mob	10'725.97		10'725.97		10'464.92	
7301.3510.01	Einlagen in Spezialfinanzierung EK Kehrrecht					9.70	
7301.3635.00	Kostenanteil an regionale Kompostierstelle	5'000.00		5'000.00		5'011.45	
7301.3660.20	Planmässige Abschreibungen Gemeinde und Zweckverbänden	537.40		537.40		537.40	
7301.4240.00	Grundgebühren Kehrrecht		14'100.00		14'100.00		13'964.00
7301.4240.01	Benützungsgebühren (Gewichts- und Andockgebühr)		14'000.00		14'000.00		15'251.60
7301.4240.10	Grundgebühren Grüngut		7'000.00		7'000.00		6'957.00
7301.4240.11	Benützungsgebühren Grüngut		5'850.00		5'850.00		5'794.10
7301.4250.00	Verkauf Kehrrechtsschlüssel						120.00
7301.4463.00	Finanzertrag von öff. Unternehmungen						50.00
7301.4510.01	Entnahme aus Spezialfinanzierung des EK Kehrrecht		5'893.37		5'893.37		513.40
7301.4634.00	Ausgleich für die Transportkosten Saidef		50.00		50.00		44.45
7301.4940.01	Interne Verrechnung Zins						9.70
<b>741</b>	<b>Gewässerverbauungen</b>	<b>8'000.00</b>		<b>9'500.00</b>		<b>4'211.60</b>	
7410.3142.00	Unterhalt Bach	3'000.00		3'000.00		4'211.60	
7410.3142.01	Unterhalt Uferzone	5'000.00		6'500.00			
<b>771</b>	<b>Friedhof und Bestattung</b>	<b>5'900.00</b>	<b>500.00</b>	<b>5'900.00</b>	<b>500.00</b>	<b>9'704.15</b>	<b>486.45</b>
7710.3130.00	Unterhalt Erdgrab Allemann	500.00		500.00		648.65	
7710.3612.00	Unterhalt Friedhof	5'000.00		5'000.00		8'899.95	
7710.3632.00	Beitrag an Aufbahrung Murten	400.00		400.00		155.55	
7710.4390.00	Entnahme aus Grabfonds		500.00		500.00		486.45
<b>779</b>	<b>Umweltschutz, n.a.g.</b>	<b>24'450.00</b>	<b>11'520.00</b>	<b>24'150.00</b>	<b>11'940.00</b>	<b>17'664.73</b>	<b>10'287.50</b>
7790.3000.00	Entschädigung Gemeinderat	1'500.00		500.00		1'245.00	

## Detail Funktion

Konto	Erfolgsrechnung Funktionale Gliederung ER	Budget 2026		Budget 2025		Rechnung 2024	
		Aufwand	Ertrag	Aufwand	Ertrag	Aufwand	Ertrag
7790.3000.01	Sitzungsgeld	500.00		500.00		120.00	
7790.3050.00	Grengspitzkommission						
7790.3050.00	AG-Beiträge AHV, IV, EO, ALV, Verwaltungskosten	100.00		100.00		68.53	
7790.3053.00	AG-Beiträge an Unfallversicherungen	10.00		10.00		12.44	
7790.3054.00	AG-Beiträge an Familienausgleichskasse	20.00		20.00		30.66	
7790.3110.00	Mobiliar	1'000.00		1'000.00		1'797.65	
7790.3130.00	Dienstleistungen Dritter	120.00		120.00			
7790.3140.00	Unterhalt Grengspitz	19'200.00		19'900.00		13'871.55	
7790.3145.00	Unterhalt Waldstreifen Seeweg	2'000.00		2'000.00		518.90	
7790.4612.00	Anteile Gden Meyriez/Murten		11'520.00		11'940.00		10'287.50
<b>790</b>	<b>Raumordnung</b>	<b>32'136.07</b>	<b>2'000.00</b>	<b>25'492.24</b>	<b>2'000.00</b>	<b>17'806.15</b>	<b>10'547.40</b>
7900.3000.00	Entschädigung Gemeinderat	5'000.00		2'000.00		2'130.00	
7900.3000.01	Sitzungsgeld	1'500.00		1'500.00		2'730.00	
7900.3050.00	Planungskommission						
7900.3050.00	AG-Beiträge AHV, IV, EO, ALV, Verwaltungskosten	200.00		200.00		204.29	
7900.3053.00	AG-Beiträge an Unfallversicherungen	40.00		40.00		30.37	
7900.3054.00	AG-Beiträge an Familienausgleichskasse	100.00		100.00		86.48	
7900.3090.00	Aus- und Weiterbildung des Personals					200.00	
7900.3102.00	Drucksachen, Publikationen	500.00		500.00			
7900.3111.00	Maschinen, Geräte und					106.50	
7900.3119.00	Technische Pläne	500.00		500.00		810.75	
7900.3132.00	Honorare externe Berater, Gutachten, Fachexperten usw.	4'000.00		4'000.00			
7900.3132.01	Kosten Baugesuche/Gutachten	1'500.00		1'500.00		1'570.00	
7900.3132.03	Rechtsberatung Bauwesen	4'000.00		4'000.00			
7900.3170.00	Reisekosten und Spesen	500.00		500.00			
7900.3320.90	Planmässige Abschreibungen	14'296.07		10'652.24		9'937.76	
7900.4210.00	übrige immaterielle Anlagen						
7900.4210.00	Gebühren für Amtshandlung Baubewilligung		2'000.00		2'000.00		10'547.40
<b>8</b>	<b>VOLKSWIRTSCHAFT</b>	<b>600.00</b>		<b>600.00</b>		<b>510.00</b>	
<b>820</b>	<b>Forstwirtschaft</b>	<b>600.00</b>		<b>600.00</b>		<b>510.00</b>	
8200.3635.00	Forst Galm Murtensee	600.00		600.00		510.00	
<b>9</b>	<b>FINANZEN UND STEUERN</b>	<b>618'869.00</b>	<b>1'789'386.50</b>	<b>618'245.00</b>	<b>1'729'677.33</b>	<b>826'051.32</b>	<b>1'760'051.05</b>
<b>910</b>	<b>Steuern</b>		<b>1'101'999.00</b>		<b>1'129'782.00</b>	<b>-2'499.20</b>	<b>1'541'118.15</b>
9100.3180.00	Wertberichtigungen auf Forderungen					-2'499.20	
9100.4000.00	Einkommenssteuern natürliche Personen - Rechnungsjahr		500'000.00		500'000.00		462'533.25
9100.4000.10	Einkommenssteuern natürliche Personen - frühere Jahre						-80'275.00
9100.4000.30	Steuern auf Kapitaleistung		10'000.00		10'000.00		66'720.70
9100.4000.60	Pauschale Steueranrechnung Einkommen natürliche Personen		-5'000.00		-5'000.00		-5'146.05
9100.4001.00	Vermögenssteuern natürliche Personen - Rechnungsjahr		430'000.00		480'000.00		409'530.85
9100.4001.10	Vermögenssteuern natürliche Personen - frühere Jahre						-46'147.25
9100.4002.00	Quellensteuern natürliche Personen		10'000.00		10'000.00		23'908.90
9100.4010.00	Gewinnsteuern juristische Personen - Rechnungsjahr		30'000.00		15'000.00		14'620.10
9100.4010.10	Gewinnsteuern juristische Personen - frühere Jahre						25'783.80
9100.4011.00	Kapitalssteuern juristische Personen - Rechnungsjahr		3'000.00		2'500.00		2'872.35

Detail Funktion

Konto	Erfolgsrechnung Funktionale Gliederung ER	Budget 2026		Budget 2025		Rechnung 2024	
		Aufwand	Ertrag	Aufwand	Ertrag	Aufwand	Ertrag
9100.4011.10	Kapitalssteuern juristische Personen - frühere Jahre						2'478.15
9100.4611.00	Basis-Ausgleich - Steuerreform		9'999.00		9'282.00		11'001.00
9101.4021.00	Liegenschaftssteuern		114'000.00		108'000.00		107'814.90
9101.4021.10	Liegenschaftssteuern - frühere Jahre						12'978.35
9101.4022.00	Grundstückgewinnsteuern						373'831.10
9101.4023.00	Handänderungssteuern						158'613.00
<b>930</b>	<b>Interkommunaler Finanzausgleich</b>	<b>617'069.00</b>	<b>4'413.00</b>	<b>616'445.00</b>	<b>4'424.00</b>	<b>571'212.00</b>	<b>5'169.00</b>
9300.3622.00	Interkommunaler Finanzausgleich - Ressourcenausgleich	617'069.00		616'445.00		571'212.00	
9300.4621.00	Interkommunaler Finanzausgleich - Bedarfsausgleich		4'413.00		4'424.00		5'169.00
<b>950</b>	<b>Ertragsanteile, übrige</b>		<b>18'172.35</b>		<b>18'623.60</b>		<b>16'733.30</b>
9500.4601.00	Motorfahrzeugsteuern		18'172.35		18'623.60		16'733.30
<b>961</b>	<b>Zinsen</b>	<b>1'800.00</b>	<b>2'000.00</b>	<b>1'800.00</b>	<b>2'500.00</b>	<b>3'256.98</b>	<b>37'360.70</b>
9610.3499.00	Skonto, Vergütungszins, Ausgleichszins Steuern	1'500.00		1'500.00		1'338.45	
9610.3940.00	Interne Verrechnung Zins Grabfons	300.00		300.00		300.00	
9610.3940.01	Verzinsung Fonds					1'618.53	
9610.4400.00	Zinsen flüssige Mittel						32'552.90
9610.4401.01	Verzugszinse + AFT		2'000.00		2'000.00		4'596.65
9610.4401.02	Ausgleichszins				500.00		211.15
<b>969</b>	<b>Finanzvermögen, n.a.g.</b>						<b>3'726.00</b>
9690.4420.00	Dividende von Anlagen FV						1'190.00
9690.4440.00	Wertberichtigung Aktien						2'536.00
<b>971</b>	<b>Rückverteilungen aus CO2-Abgabe</b>		<b>50.00</b>		<b>50.00</b>		<b>120.20</b>
9710.4699.00	Rückvergütung der CO2-Abgabe		50.00		50.00		120.20
<b>990</b>	<b>Nicht aufgeteilte Posten</b>		<b>155'823.70</b>		<b>155'823.70</b>		<b>155'823.70</b>
9900.4895.00	Entnahmen aus Aufwertungsreser		155'823.70		155'823.70		155'823.70
<b>999</b>	<b>Abschluss</b>		<b>506'928.45</b>		<b>418'474.03</b>	<b>254'081.54</b>	
9990.9000.00	Ertragsüberschuss					254'081.54	
9990.9001.00	Aufwandüberschuss		506'928.45		418'474.03		
	<b>Total</b>	<b>2'129'160.12</b>	<b>2'129'160.12</b>	<b>2'157'453.40</b>	<b>2'157'453.40</b>	<b>2'165'414.97</b>	<b>2'165'414.97</b>
	<b>Gesamttotal</b>	<b>2'129'160.12</b>	<b>2'129'160.12</b>	<b>2'157'453.40</b>	<b>2'157'453.40</b>	<b>2'165'414.97</b>	<b>2'165'414.97</b>



Detail Sachgruppe

Konto	Investitionsrechnung Sachgruppengliederung IR	Budget 2026		Budget 2025		Rechnung 2024	
		Ausgaben	Einnahmen	Ausgaben	Einnahmen	Ausgaben	Einnahmen
5	INVESTITIONSAUSGABEN	382'595.20		472'437.00		263'206.59	
503	Übriger Tiefbau	210'000.00		340'000.00		130'856.65	
7101.5031.02	Automation Wasserleitung					130'856.65	
7101.5031.03	Wasserleitungen	210'000.00		300'000.00			
7201.5032.01	Pumpwerk			40'000.00			
504	Hochbauten					2'500.00	
0290.5040.00	Gemeindeverwaltung / Saal					1'250.00	
0290.5040.01	Restaurant					1'250.00	
506	Mobilien	85'000.00		60'000.00			
0290.5060.11	Maschinen Restaurant	85'000.00		60'000.00			
529	Übrige immaterielle Anlagen	53'000.00		40'000.00		37'188.20	
7101.5290.00	PTWI					750.00	
7900.5290.00	Überarbeitung des Orts- und Zonenplanes	53'000.00		40'000.00		36'438.20	
562	Gemeinden und Gemeindezweckverbände	34'595.20		32'437.00		92'661.74	
2130.5620.00	Investitionsbeitrag an OSRM	13'382.00		11'246.00		2'212.39	
4120.5620.00	Investitionsbeitrag an Gesundheitsnetz See (GNS)	19'051.20		18'510.00		90'425.70	
7201.5620.00	Investitionsbeitrag an zwischenkommunaler ARA Region Murten	2'162.00		2'681.00		23.65	
6	INVESTITIONSEINNAHMEN						263'206.59
690	Aktivierungen Investitionen						263'206.59
9990.6900.00	Übertrag der Investitionsausgaben (Aktivierung Investitionsrechnung)						263'206.59
	Total	382'595.20		472'437.00		263'206.59	263'206.59
	Netto Ausgaben		382'595.20		472'437.00		
	Gesamttotal	382'595.20	382'595.20	472'437.00	472'437.00	263'206.59	263'206.59

## Detail Funktion

Konto	Investitionsrechnung Funktionale Gliederung IR	Budget 2026		Budget 2025		Rechnung 2024	
		Ausgaben	Einnahmen	Ausgaben	Einnahmen	Ausgaben	Einnahmen
0	ALLGEMEINE VERWALTUNG	85'000.00		60'000.00		2'500.00	
029	Verwaltungsliegenschaften, n.a.g.	85'000.00		60'000.00		2'500.00	
0290.5040.00	Gemeindeverwaltung / Saal					1'250.00	
0290.5040.01	Restaurant					1'250.00	
0290.5060.11	Maschinen Restaurant	85'000.00		60'000.00			
2	BILDUNG	13'382.00		11'246.00		2'212.39	
213	Orientierungsschule	13'382.00		11'246.00		2'212.39	
2130.5620.00	Investitionsbeitrag an OSRM	13'382.00		11'246.00		2'212.39	
4	GESUNDHEIT	19'051.20		18'510.00		90'425.70	
412	Kranken-, Alters- und Pflegeheime	19'051.20		18'510.00		90'425.70	
4120.5620.00	Investitionsbeitrag an Gesundheitsnetz See (GNS)	19'051.20		18'510.00		90'425.70	
7	UMWELTSCHUTZ UND RAUMORDNUNG	265'162.00		382'681.00		168'068.50	
710	Wasserversorgung	210'000.00		300'000.00		131'606.65	
7101.5031.02	Automation Wasserleitung					130'856.65	
7101.5031.03	Wasserleitungen	210'000.00		300'000.00			
7101.5290.00	PTWI					750.00	
720	Abwasserbeseitigung	2'162.00		42'681.00		23.65	
7201.5032.01	Pumpwerk			40'000.00			
7201.5620.00	Investitionsbeitrag an zwischenkommunaler ARA Region Murten	2'162.00		2'681.00		23.65	
790	Raumordnung	53'000.00		40'000.00		36'438.20	
7900.5290.00	Überarbeitung des Orts- und Zonenplanes	53'000.00		40'000.00		36'438.20	
9	FINANZEN UND STEUERN						263'206.59
999	Abschluss						263'206.59
9990.6900.00	Übertrag der Investitionsausgaben (Aktivierung Investitionsrechnung)						263'206.59
	Total	382'595.20		472'437.00		263'206.59	263'206.59
	Netto Ausgaben		382'595.20		472'437.00		
	Gesamttotal	382'595.20	382'595.20	472'437.00	472'437.00	263'206.59	263'206.59